

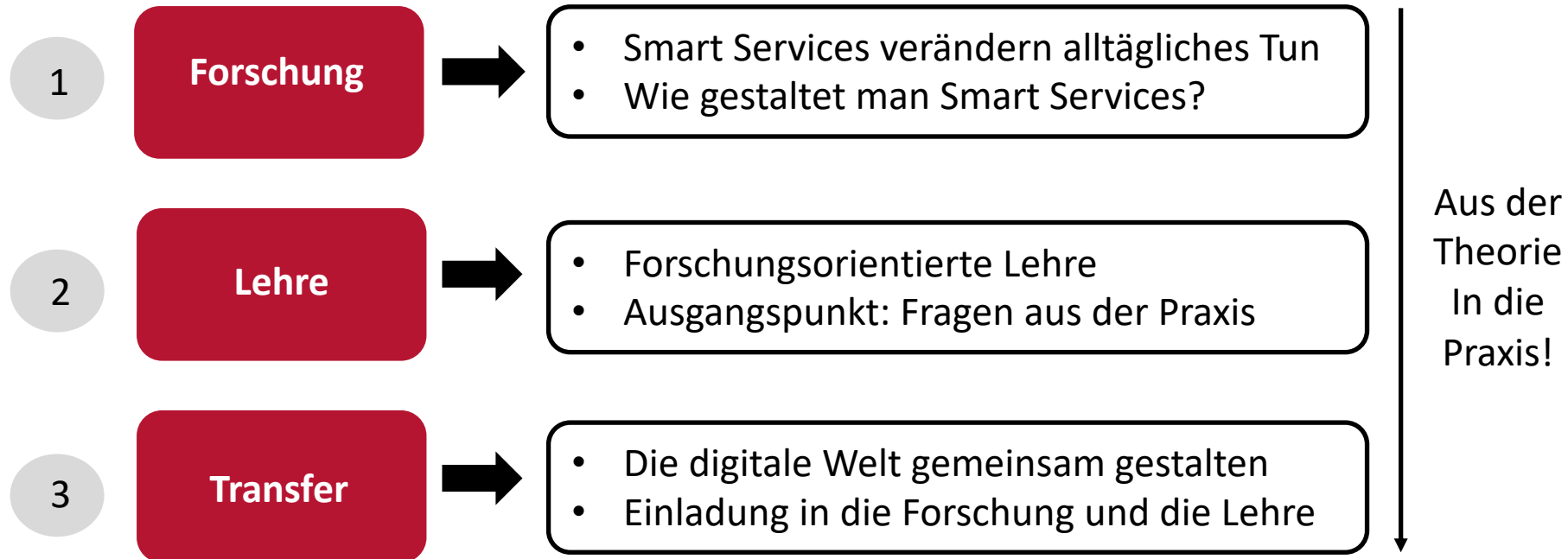
**Prof. Dr.
Lauri Wessel**

27. Cheffrühstück am
Fachbereich 7 der
Universität Bremen

29. Oktober 2019

**Die digitale Welt gestalten: Smart Services
in die Breite bringen?**

Die digitale Welt gestalten: Forschung, Lehre und Transfer



Smart Services verstehen

Studie 1: “Smart Services“ in der Pflege von Menschen mit Demenz*

■ Interventionsstudie:

- ▶ 20 Dyaden (Mensch mit Demenz (MmD) & familiäre PflegerIn) erhalten Ortungssysteme
- ▶ 140 Interviews über 12 Wochen
- ▶ Fokale Praktik: Kontrolle des MmD

■ Ergebnisse als Grundlage für den Transfer:

- ▶ Smart Services können zusammen brechen
- ▶ Identifikation davon, wann das *nicht* passiert
- ▶ Ableitung allgemeiner Gestaltungsparameter



Foto: Rawpixel.com

* Wessel; Davidson et al. “Configuration in Smart Service Systems” forthcoming in *Information Systems Journal* [VHB JQ 3.0 “A”]

Smart Services gestalten

Studie 2: Design von Smart Services

■ Praktische Frage:

- ▶ Wie gestaltet man smart services, die praktischen Mehrwert generieren?
- ▶ Enge Zusammenarbeit mit dem Startup „Aivar“

■ Unsere Antwort:

- ▶ Gestaltung eines Smart Shirts
- ▶ Sensoren messen Sitzhaltung eines Menschen
- ▶ Android-App gibt dem Nutzer Feedback zur Sitzhaltung
- ▶ „Design Zyklen“ (Gestaltung-Evaluation-Neugestaltung)



Bild: Rawpixel.com

*Rothe, Wessel et al. "Accumulating Design Knowledge" forthcoming in *Journal of the Association for Information Systems* [VHB JQ 3.0 "A"]

Lehre:

Die Praxis einbinden und Studierende begeistern!

Format	Live Fallstudie	Projekt-Seminar	Erfahrungen
Inhalte	<ul style="list-style-type: none">• Firma: konkrete Frage• Studierende: erarbeiten erste Lösung	<ul style="list-style-type: none">• Firma: eher grundsätzliche Frage• Studierende: arbeiten eng mit Firma	<ul style="list-style-type: none">• Kontinuierliches Lernen• Direkte Anwendung des Wissens gelobt
Beispiele	<ul style="list-style-type: none">• IS & E-Business• DL-Management	<ul style="list-style-type: none">• Projektseminar im Bachelor	<ul style="list-style-type: none">• Evaluationen durchweg gut

Transfer:

Lassen Sie uns gemeinsam die digitale Welt gestalten!

Nutzen wir die Potenziale des Technologieparks und der Uni Bremen!

- **Ansätze in der Forschung:**
 - ▶ Wie verändern smart services Organisationen?
 - ▶ Wie evaluieren wir smart services in mehreren Settings?
- **Ansätze in der Lehre:**
 - ▶ Lehre bietet Zugang zu Talentpool
 - ▶ Bringen Sie Ihre Fragen und Ihre Problemen ein!

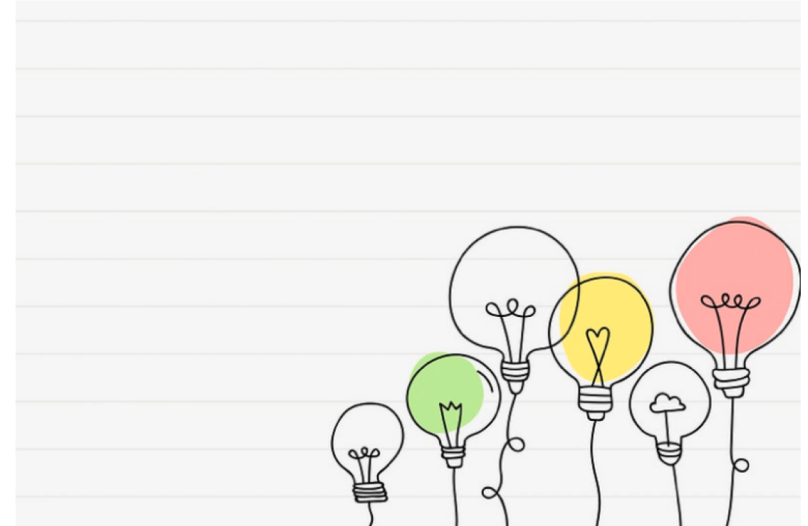


Bild: Rawpixel.com

Quellen (stellen wir gerne zur Verfügung):

1. Wessel, L., Davidson, E.; Barquet, A., Rothe, H., Peters, O., Megges, H. (forthcoming) “Configuration in Smart Service Systems: A Practice-based Inquiry.” *Information Systems Journal Special Issue “Smart Service Systems”* [VHB Jourqual Ranking 3.0 “A”]
2. Rothe, H., Wessel, L. Barquet, A. (forthcoming) “Accumulating Design Knowledge: A Mechanisms-based Approach”. *Journal of the Association for Information Systems Special Issue “Accumulation and Evolution of Knowledge in Design Science Research”* [VHB Jourqual Ranking 3.0 “A”]

Kontakt:



Prof. Dr. Lauri Wessel

Enrique-Schmidt-Straße 1
WIWI1 Raum A2340
28359 Bremen

@: lauri.wessel@uni-bremen.de

Tel.: 0421-218-66600

www.mo.uni-bremen.de

**Professur für
Management und Organisation**



 Universität Bremen