

**KOWI**

■ *Kooperationsstelle EU der  
Wissenschaftsorganisationen*

---



## ***Horizon Europe***

*Globale Herausforderungen und  
Innovatives Europa: Fördermöglichkeiten  
für die Verbundforschung*

Auftaktveranstaltung des Landes Bremen, 24.03.2021  
Dr. Andreas Krell, KoWi

# Charakteristika der Konsortialforschung

Variable  
Finanzbeiträge

Mindestens 3 Teilnehmende

Arbeitsprogramm(e)/  
Themenvorgaben

(Multi-)Interdisziplinär

Nutzung & Verwertung

Intersektoral

Gesamte Wertschöpfungskette

Elektronische  
Anträge/Fristen

Jede natürliche/juristische Person

Weltweit geöffnet

Projektlaufzeiten  
2-5 Jahre

Begutachtung im  
Peer-review



# Verbundforschung in Horizon Europe

## Horizon Europe (2021-2027) \*



**Pillar I**  
Excellent Science

European Research Council (ERC)

Marie Skłodowska-Curie  
Actions (MSCA)

Research Infrastructures

**2,4 Mrd. EUR**



**Pillar II**  
Global Challenges &  
Industrial Competitiveness

**Thematic clusters**

1. Health
2. Culture, Creativity and inclusive Society
3. Civil Security for Society
4. Digital, Industry and Space
5. Climate, Energy and Mobility
6. Food, Bioeconomy, Natural Resources, Agriculture and Environment

Non-nuclear direct actions of the Joint  
Research Centre (JRC)

**53,8 Mrd. EUR**



**Pillar III**  
Innovative Europe

European Innovation Council (EIC)

European Innovation Ecosystems  
(EIE)

European Institute of Innovation  
and Technology (EIT)

**10,1 Mrd. EUR**

**Widening participation and strengthening the European Research Area**

Widening Participation and Spreading Excellence

Reforming and Enhancing the European R&I System

# Horizon Europe – Parameter der Cluster



## **Pillar II** Global Challenges & Industrial Competitiveness

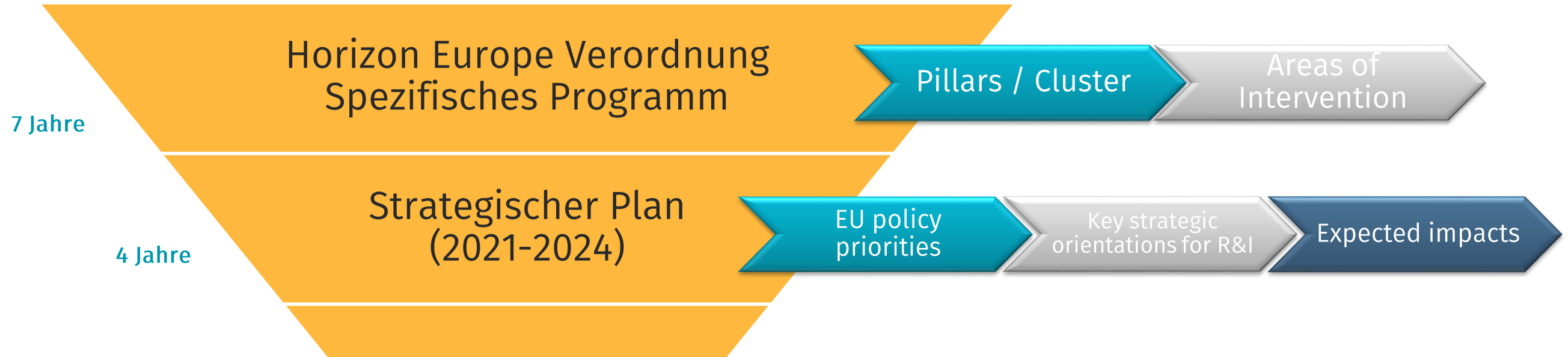
### **Thematic clusters**

1. Health
2. Culture, Creativity and inclusive Society
3. Civil Security for Society
4. Digital, Industry and Space
5. Climate, Energy and Mobility
6. Food, Bioeconomy, Natural Resources, Agriculture and Environment

Non-nuclear direct actions of the Joint Research Centre (JRC)

- Themenübergreifende Förderung für Lösungsansätze für globale Herausforderungen
  - Ausrichtung an Prioritäten der EU Politik (Nachhaltigkeit, Klimaschutz, Digitalisierung, Arbeitsplätze und Wachstum) und **Sustainable Development Goals (SDGs)**
  - Fokus auf die erwarteten Auswirkungen („impact“) der geförderten Forschung
  - Strategische Programmplanung unter Einbeziehung von Interessenträgern und der breiten Öffentlichkeit (**Co-design/Co-creation**)
- Beteiligung der politischen Generaldirektorate der EU-Kommission an der Programmplanung

# Horizon Europe – Interventionslogik



## *Individuelle Anhänge pro Cluster:*

- Einbettung des Clusters in politischen Kontext
- Definition welche Ziele/Wirkung durch F&I-Aktivitäten erreicht werden sollen „Expected Impacts“
- Bereiche der internationalen Zusammenarbeit
- Cluster-übergreifende Komplementaritäten

# Key Strategic Orientations (KSO) am Beispiel Cluster 1 Health

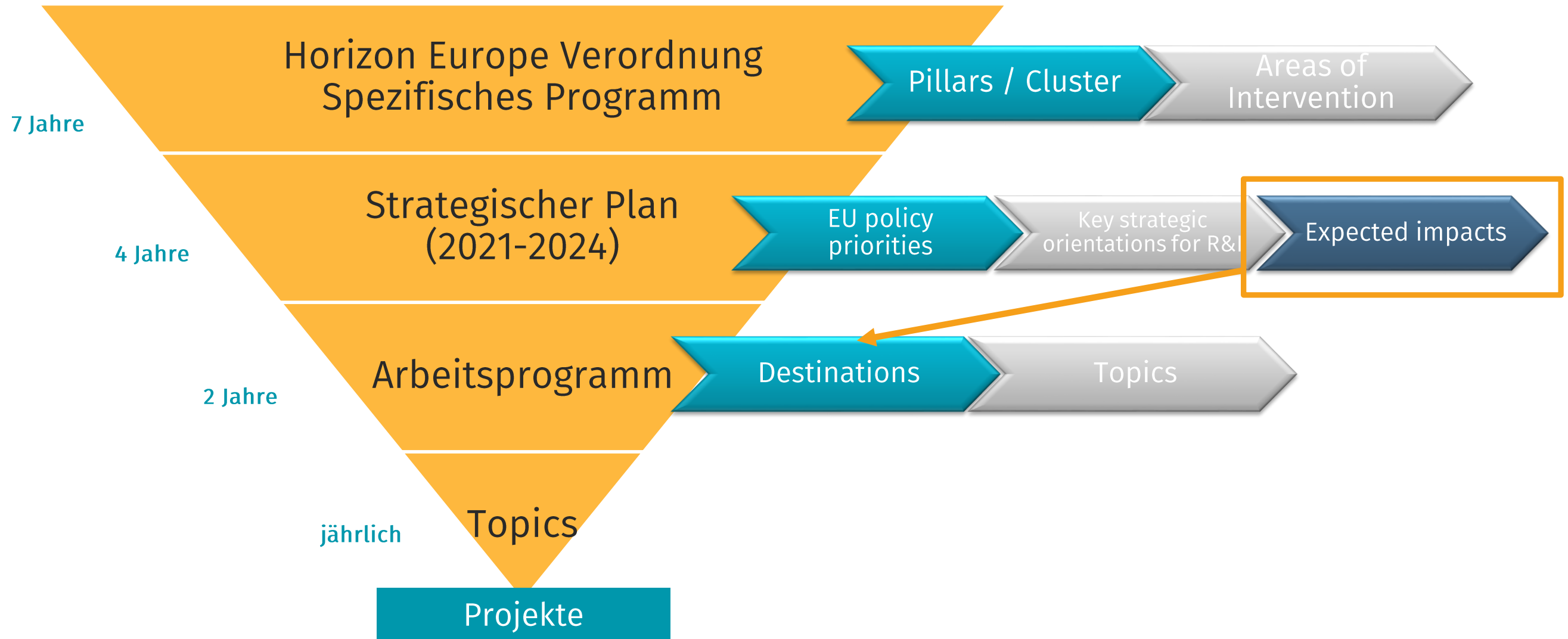
<b>KEY STRATEGIC ORIENTATIONS FOR R&amp;I</b>	<b>KSO A:</b> Promoting an open strategic autonomy by leading the development of key digital, enabling and emerging technologies, sectors and value chains	<b>KSO D:</b> Creating a more resilient, inclusive and democratic European society
<b>IMPACT AREAS</b>	Competitive and secure data-economy High quality digital services for all	A resilient EU prepared for emerging threats  Good health and high-quality accessible healthcare
<b>EXPECTED IMPACTS</b>	<ol style="list-style-type: none"> <li>5. Unlocking the full potential of new tools, technologies and digital solutions for a healthy society</li> <li>6. Maintaining an innovative, sustainable and globally competitive health-related industry</li> </ol>	<ol style="list-style-type: none"> <li>1. Staying healthy in a rapidly changing society</li> <li>2. Living and working in a health-promoting environment</li> <li>3. Tackling diseases and reducing their burden</li> <li>4. Ensuring access to innovative, sustainable &amp; high-quality health care</li> </ol>

Langfristige Auswirkungen auf die Gesellschaft (inkl. Umwelt), die Wirtschaft und die Wissenschaft

- Expected Impact 1 - Staying healthy in a rapidly changing society

Bürger aller Altersgruppen bleiben in einer sich schnell verändernden Gesellschaft gesund und unabhängig - dank gesünderer Lebens- und Verhaltensweisen, gesünderer Ernährung, gesünderer Umwelt, besserer evidenzbasierter Gesundheitspolitik und effektiverer Lösungen für Gesundheitsförderung und Krankheitsprävention.

# Horizon Europe – Interventionslogik



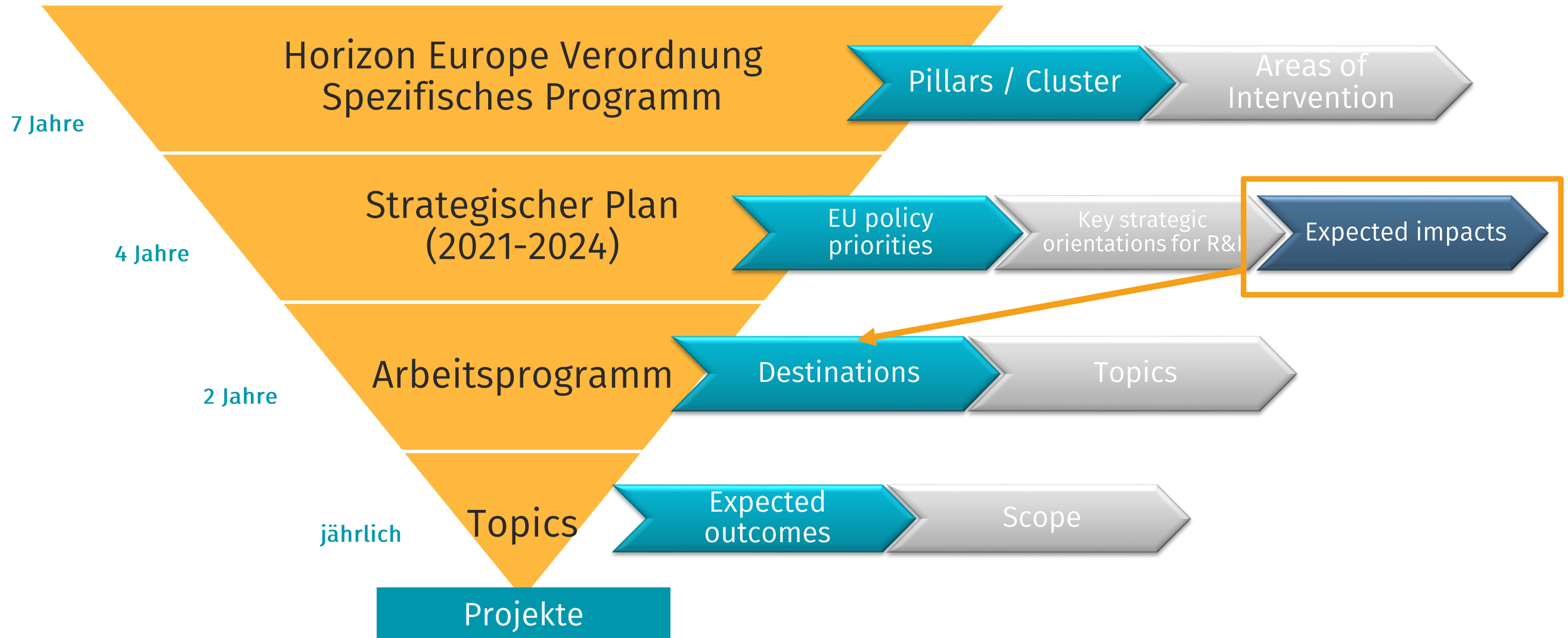
# Beispiel: Arbeitsprogramm Cluster 1 Health

## Table of contents

■ Destina	<b>Introduction .....</b>	<b>7</b>	
■ Destina	<b>Destination 1 – Staying healthy in a rapidly changing society .....</b>	<b>10</b>	
■ Destina	<b>Call - Staying Healthy (2021).....</b>	<b>13</b>	are
	Conditions for the Call .....	13	
■ Destina	HORIZON-HLTH-2021-STAYHLTH-01-02: Towards a molecular and neurobiological		and digital
■ Destina	understanding of mental health and mental illness for the benefit of citizens and patients .	14	
■ Destina	HORIZON-HLTH-2021-STAYHLTH-01-03: Supporting digital empowerment and health		
■ Destina	literacy – Healthy citizens 2.0 .....	17	h-related
■ Destina	HORIZON-HLTH-2021-STAYHLTH-01-04: A roadmap for personalised prevention .....	19	
■ Destina	HORIZON-HLTH-2021-STAYHLTH-01-05: Mobilising the network of National Contact		
■ Destina	Points in the Health Cluster .....	20	
■ Destina	<b>Call - Staying healthy (Two stage - 2022) .....</b>	<b>22</b>	
■ Destina	Conditions for the Call .....	22	
■ Destina	HORIZON-HLTH-2022-STAYHLTH-01-01-two-stage: Boosting mental Health in Europe		
■ Destina	in times of change.....	23	



# Horizon Europe – Interventionslogik



# Arbeitsprogramm - Topicstruktur

---

- Topic-Identifizier: Titel
- Box topicspezifische Informationen
- **Expected Outcomes:**  
mittelfristig zu erwartende Wirkungen der unter einem bestimmten Topic geförderten Projekte; Beitrag der Projektergebnisse zur weiteren Erreichung eines langfristigen Impacts; Zielgruppen, die profitieren würden
  - **What to achieve!**
- **Scope:**  
wissenschaftlich/gesellschaftlicher Hintergrund, Definition der Herausforderung, Beschreibung der Lösungspakete /-wege /Wertschöpfungsketten/-systeme, die entwickelt werden; Herangehensweise
  - **What to do!**
- [Wegfall ‚Specific Challenge‘]

# Beispiele Topicstruktur

## **HORIZON-CL6-DEC-2021-00-00: Data and technologies for the inventory, fast identification and monitoring of endangered wildlife and other species groups**

<b>Conditions related to this topic</b>	
Opening date	2021
Expected EU contribution per project	The EU estimates that an EU contribution of between EUR 3 to 5 million would allow these outcomes to be addressed appropriately. Nonetheless, this does not preclude submission and selection of a proposal requesting different amounts.
Indicative budget	The total indicative budget for the topic is EUR 10 million (several projects to be funded).
Type of action	Research and Innovation Action
Funding rate	100%
Technology readiness level	Activities are expected to achieve TRL [add range] by the end of the project – see General Annex D.
Eligibility	The conditions are described in General Annex B.  If projects use satellite-based earth observation, positioning, navigation and/or related timing, they must make use of Copernicus and/or Galileo/EGNOS (other data and services may additionally be used).

### **Expected Outcomes:**

In support of the implementation of the Green Deal, the EU Biodiversity Strategy 2030 and the Birds and Habitats Directives, successful proposals will contribute to bridge taxonomic and monitoring gaps, by providing methods, data, knowledge and models on the conservation

Scope: Mental illnesses represent a huge and growing burden for Europe, both at individual and societal level. There is an enormous stigma and they often remain undetected as diagnoses largely depend on symptom-based criteria without any biological markers linked to causative mechanisms. Currently available medications are primarily used by trial and error (rather than in a targeted and personalised manner) and they are all very similar in their mechanisms of action with rather little breakthrough innovation in the last few decades. There is further a lack of evidence base on the optimal use of different pharmacological and non-pharmacological prevention strategies. A deeper molecular and neurobiological understanding of the interplay between genetic, epigenetic and environmental risk and resilience factors, including neural circuit alterations, is critical for the development of objective biomarkers and evidence-based interventions that will significantly improve mental health outcomes.

Accordingly, the proposed research is expected to deliver on several of the following:

- Significantly advance the molecular and neurobiological understanding of how genetic, epigenetic and environmental risk and resilience factors (including psychosocial experiences, diet, sleep, natural and artificial light, use or abuse of drugs, infections and other exposures) interact to drive or prevent the transition from mental health to mental illness<sup>10</sup> throughout the life course as well as how such molecular and neurobiological changes could be reversed. The use of computational modelling and/or artificial intelligence tools is encouraged for the analysis of big, complex and heterogeneous data<sup>11</sup>.
- Develop relevant predictive models through federated analysis of large European cohorts of psychiatric disorders and investigate the biological and neural basis of pathogenetic mechanisms and symptoms shared by different disorders. If relevant to the disorders

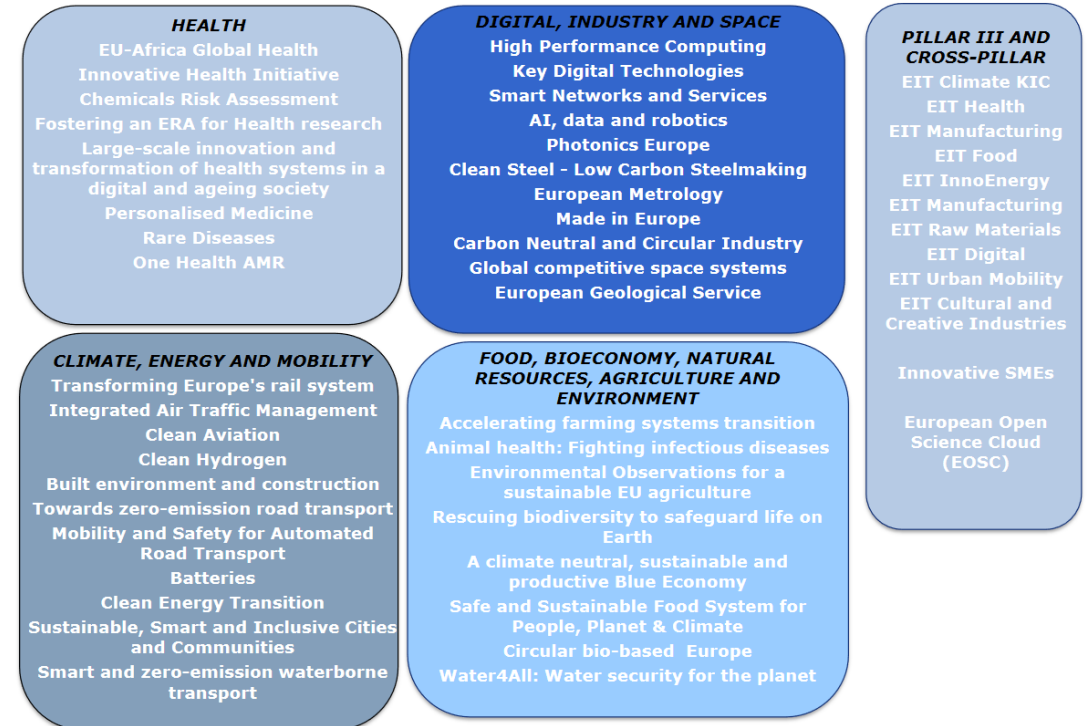
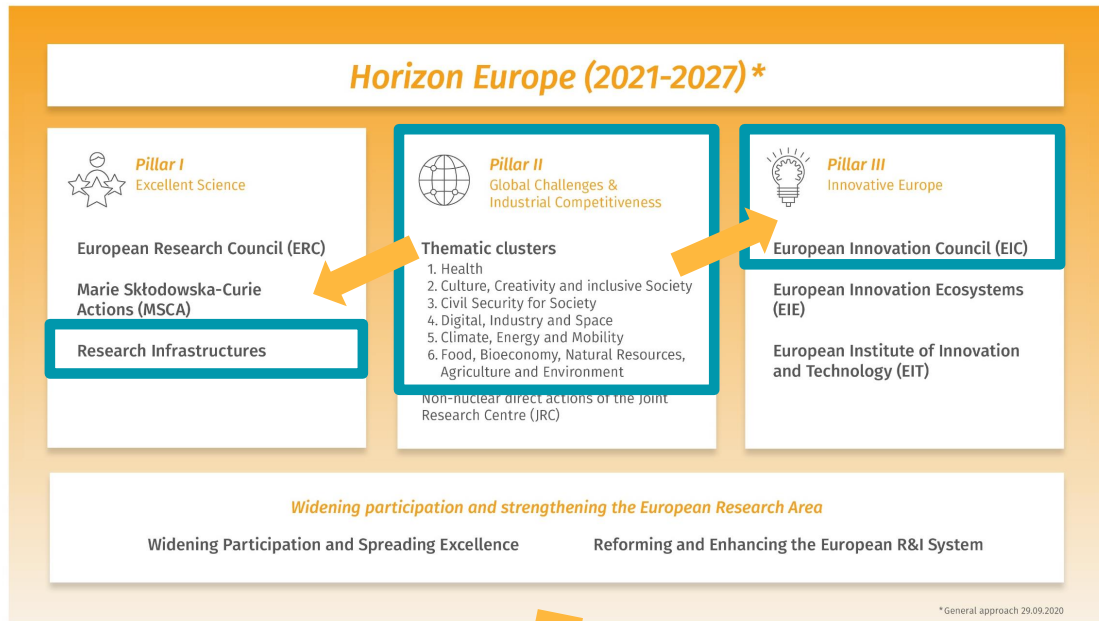
# EIN Arbeitsprogramm – 13 Kapitel

---

1. General introduction
  2. Marie S.-Curie Action
  3. Research Infrastructures
  4. Health
  5. Culture, Society
  6. Civil Security
  7. Digital, Industry, Space
  8. Climate, Energy, Mobility
  9. Food, Bioeconomy, Natural Resources Agriculture, Environment
  10. European Innovation Ecosystems
  11. Widening Participation / ERA
  12. Missions
  13. General Annexes
- .... European Research Council, European Innovation Council
- European Institute of Innovation and Technology

# Weitere Fördermöglichkeiten

## Partnerschaften



## Andere Programme



## Missionen



# Hinweis aktuelle Partnerschaften

- Reihe von laufenden Horizon 2020 Partnerschaften
- offene Ausschreibungen in 2021/2022
- z.B.:



- Institutionelle Partnerschaften
- Voraussichtl. erste Ausschreibungen unter Horizon Europe Ende 2021

---

# Antragstellung, Begutachtung

# Antragstellung in den thematischen Clustern (1)

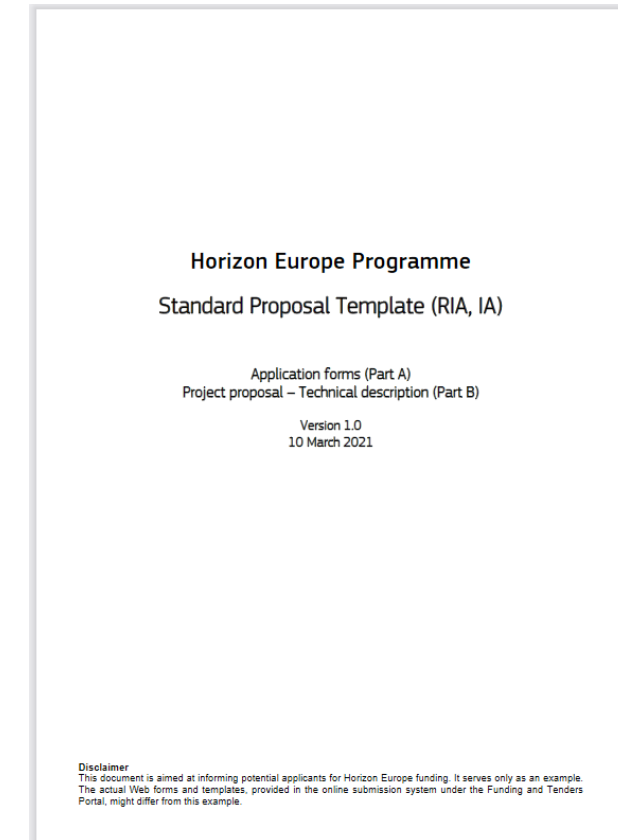
---

- Kontinuität und Konsistenz mit Horizon 2020 Regelungen
  - Förderinstrumente (RIA, IA, CSA etc.), Förderquoten (100% + 25% Hochschulen und Forschungseinrichtungen)
- Seitenlimits: 45 Seiten RIA und IA, 30 Seiten CSA  
zweistufiges Verfahren: 10 Seiten Vorantrag
- Neue Impact-Logik: Beschreibung der “Pathways to impact”. D.h. welchen Beitrag leisten die Ergebnisse für den “outcome” (mittelfristig) und „impact“ (längerfristig), die für das Thema/Topic relevant sind
- Gender Equality Plan verpflichtend bei Ausschreibungen mit Einreichungsfristen ab 2022
- Fokus auf Nutzung und Verbreitung von neuem Wissen
  - Vollständiger “plan for the exploitation and dissemination of the results” 6 Monate nach Projektbeginn einzureichen
  - „Results ownership list (ROL)“: Berichtsvorlage zu Eigentumsrechten und geplanter Nutzung der Ergebnisse im letzten Periodic report



# Antragstellung in den thematischen Clustern (2)

- Antragsstruktur
  - Part A (online)
    - Allgemeine Informationen, Teilnehmer, Budget, Ethik und Sicherheit, Sonstige Fragen
  - Part B (Antragstext)
    - 3 Abschnitte: Excellence, Impact und Quality and efficiency of the implementation, inkl. Vorschlag Seitenzahl
    - Keine Abschnitte 4 + 5



NEU!

- Bewertung der Qualität der Antragsteller/Konsortiums unter "Implementation", keine Bewertung der Managementstrukturen

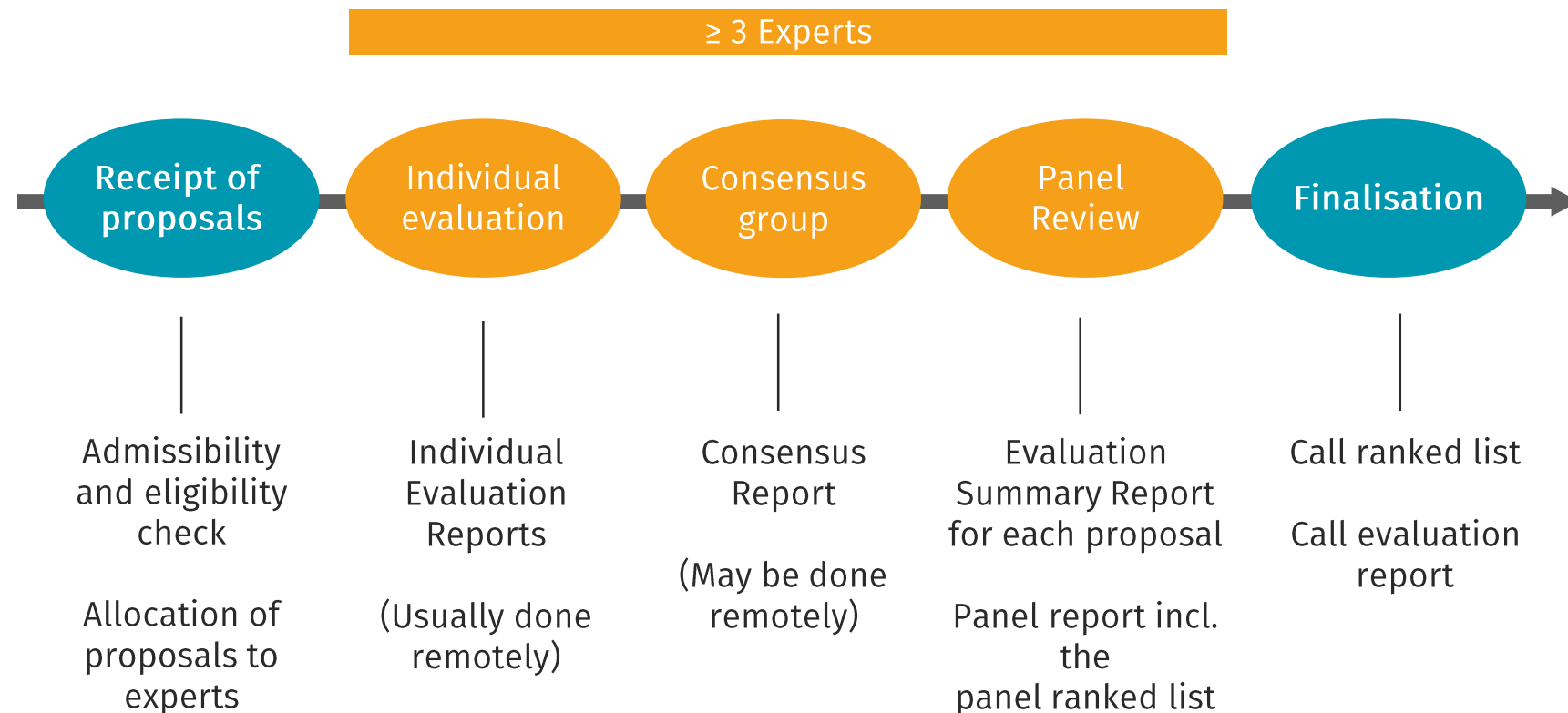
NEU!

- Tabelle zu Schlüsselementen des Abschnitts „Impact“

- Glossar von Begriffen und Erklärungen dazu, was genau in jedem Abschnitt berücksichtigt werden soll

# Standard Begutachtung

- Evaluierungskriterien (=Horizon 2020): 'Excellence', 'Impact' und 'Quality and efficiency of the implementation'
- Bewertung nach Punktesystem 1-5, pro Kriterium, max. 15 Punkte
- Time-to-Grant: i.d.R. 5 + 3 Monate



# Neuerungen Begutachtung

---

- “Blind evaluation” Pilot für ausgewählte Ausschreibungen – Vorantrag muss anonymisiert eingereicht werden
- „Right to react“ (rebuttal) Pilot – größere Transparenz und detailliertere Rückmeldung
  - zu Stichtag erhält Koordinator Einzelgutachten (Individual Summary Report) und hat 5/7 Tage Zeit darauf zu reagieren
  - Rückmeldungen müssen in der Consensus Phase berücksichtigt werden
- „Portfolio Approach“ insbesondere Missionen/EIC – Ranking der Projekte nach Punktzahl UND Passgenauigkeit zur Erreichung spezifischer politischen Ziele sowie des Aufbaus eines konsistenten Portfolios von Projekten (im AP definiert)

## Horizon Europe (2021-2027) \*

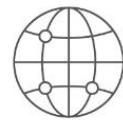


### **Pillar I** Excellent Science

European Research Council (ERC)

Marie Skłodowska-Curie  
Actions (MSCA)

Research Infrastructures



### **Pillar II** Global Challenges & Industrial Competitiveness

#### Thematic clusters

1. Health
2. Culture, Creativity and inclusive Society
3. Civil Security for Society
4. Digital, Industry and Space
5. Climate, Energy and Mobility
6. Food, Bioeconomy, Natural Resources, Agriculture and Environment

Non-nuclear direct actions of the Joint  
Research Centre (JRC)



### **Pillar III** Innovative Europe

European Innovation Council (EIC)

European Innovation Ecosystems  
(EIE)

European Institute of Innovation  
and Technology (EIT)

### *Widening participation and strengthening the European Research Area*

Widening Participation and Spreading Excellence

Reforming and Enhancing the European R&I System

# Der EIC soll...

---



## *Innovationsleistung*

... unterschiedlichste Innovationsformen mit technologieintensivem, disruptivem Charakter fördern, mit einem besonderen Augenmerk auf marktschaffende Innovationen.



## *Innovationsfinanzierung*

... durch eine kohärente und gestraffte Unterstützung das derzeitige Vakuum im Bereich der öffentlichen Unterstützung und der privaten Investitionen für bahnbrechende Innovationen füllen.



## *Innovationsökosysteme*

... alle Akteure und Einrichtungen auf EU-Ebene zusammenbringen die zur Unterstützung von Innovationen beitragen, insbesondere durch Partnerschaften mit nationalen und regionalen Akteuren.

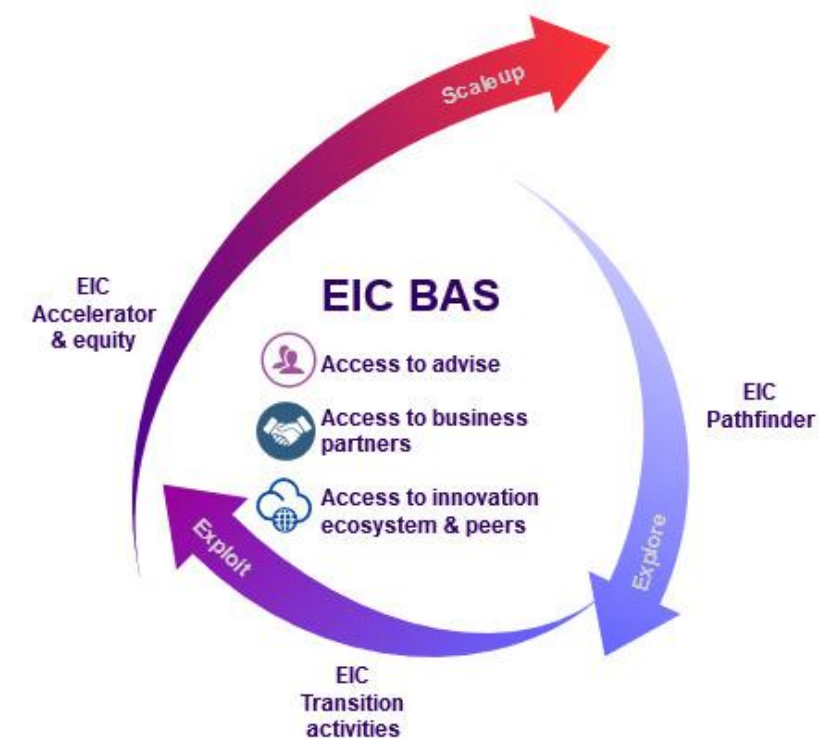
# EIC in Horizon Europe

- **Drei sich ergänzende Programmlinien** zur Überbrückung von Finanzierungslücken in der Entwicklung, Einführung und Skalierung von bahnbrechenden und disruptiven Ideen:
  - *EIC Pathfinder (Open/Challenge)*

Für exzellenzorientierte, risikobehaftete Projekte in einem frühen Entwicklungsstadium mit dem Ziel neue Wissenschafts- und Technologiefelder zu eröffnen
  - *EIC Transition (Open/Challenge)*

Zur Validierung von Technologien und Erstellung von Business Plänen
  - *EIC Accelerator (Open/Challenge)*

Für Innovations- und Markteinführungsmaßnahmen, sowie Scale-up
- **Darüber hinaus:**
  - *EIC Business Acceleration Services*
  - *EIC Fellowship*
  - *EIC Prizes*



# *EIC Pathfinder: Was und wer wird gefördert?*

---

## **Was wird gefördert?**

- Förderung früher Stadien technologischer Entwicklung mit dem Potential der Verwirklichung disruptiver Innovationen
- Erforschung bahnbrechender technologischer Ideen bis zum Erreichen des Stadiums von Demonstratoren (TRL 1-4)
- Fördersummen: € 3 Mio./Open, € 4 Mio./Challenge (indicativ)

## **Wer wird gefördert?**

- **Konsortien** aus allen wissenschaftlichen Disziplinen und Technologiesektoren (Universitäten, Forschungseinrichtungen, KMUs, Start-ups, natürliche Personen, Industriepartner)
- mindestens 3 Partner aus 3 unterschiedlichen Ländern

# *EIC Transition: Was und wer wird gefördert?*

---

## **Was wird gefördert?**

- Forschungsaktivitäten zur Validierung und Demonstration fortgeschrittener Technologien in relevanter Anwendungsumgebung
- zugleich Unterstützung der Kommerzialisierung dieser Technologien, z.B. durch Entwicklung von Business Plänen, Marktanalysen
- TRL 4-6
- Fördersumme Transition Open/Challenge: € 2,5 Mio. (indicativ)

## **Wer wird gefördert?**

- Einzelantragsteller (KMUs, Spin-offs, Start-ups, Forschungsorganisationen, Universitäten) oder kleine Konsortien aus max. 5 Partnerorganisationen
- **wichtige Restriktion:** Anträge müssen auf Ergebnissen aus EIC Pathfinder (incl. H2020 FET-Open, FET-Proactive, FET Flagships and ERANET calls), oder ERC-PoC-Projekten basieren



# EIC Challenge Ausschreibungen 2021

---

## **Pathfinder Challenges (Einreichfrist 27.10.2021)**

- Awareness inside
- Tools to measure & stimulate activity in brain tissue
- Emerging Technologies in Cell & Gene Therapy
- Novel routes to green hydrogen production
- Engineered living materials

## **Transition Challenges\* (Einreichfrist 22.09.2021)**

- Medical devices
- Energy harvesting and storage technologies

\* Anträge müssen auf Ergebnissen aus EIC Pathfinder (incl. H2020 FET-Open, FET-Proactive, FET Flagships and ERANET calls), oder ERC-PoC-Projekten basieren

# EIC Antragstellung Pathfinder/Transition

---

- Einstufige Antragstellung
- Pathfinder Open: max. 17 Seiten  
Pathfinder Challenge, Transition Open/Challenge: max. 25 Seiten
- Antragsstruktur:
  - Abschnitt 1: Excellence (60%)
  - Abschnitt 2: Impact (20%)
  - Abschnitt 3: Implementation (20%)
- Einreichfristen: Pathfinder Open **19. Mai 2021**      Transition Open **22. September 2021**
- bis zu € 50 000 (Ad-hoc grants) für zusätzliche Schritte zur **Kommerzialisierung** (EIC Pathfinder) oder **Portfolio Aktivitäten** (EIC Pathfinder und EIC Transition)

# Tipps für Ihre Beteiligung an Horizon Europe

---

- Gehen Sie die Beteiligung strategisch an (Welche Ziele habe ich? Wann und wo passt EU-Förderung und ergänzt andere Drittmittelaktivitäten?)
- Investieren Sie in Sichtbarkeit und Vernetzung (Mehrwert an sich, auch für anderen Aktivitäten)
- Nehmen Sie sich Zeit für die Vorbereitung des Antrages und wählen Sie geeignet Projektpartner
- Sammeln Sie Erfahrungen als Expertin und Experte

Lassen Sie sich beraten!

Servicestellen  
vor Ort (z.B.  
EU-Referenten)



# Ihre Ansprechpartner/innen **Verbundforschung**

## Teamleitung



**Victoria Reichl (in Elternzeit)**  
Leiterin Büro Brüssel



**Mareike Schmitt**  
Leiterin Büro Brüssel (komm.)  
+32-2-54802-22  
mareike.schmitt@kowi.de



**Dr. Andreas Krell**  
Stv. Teamleitung, Health, EIC  
Research Infrastructures  
+32-2-54802-14  
andreas.krell@kowi.de

## Das KoWi-Verbundteam



**Anita Bindhammer**  
Digital, Industry and Space  
+49-228-95997-21  
anita.bindhammer@kowi.de



**Sebastian Claus**  
Culture, Creativity and Inclusive Society; EIC  
+32-2-54802-18  
sebastian.claus@kowi.de



**Cristina Condovici**  
Digital, Industry and Space; Climate,  
Energy and Mobility; EIC  
+32-2-54802-15  
cristina.condovici@kowi.de



**Dieter Dollase**  
Digital, Industry and Space; Civil  
Security for Society  
+32-2-54802-13  
dieter.dollase@kowi.de



**Yvette Gafinen**  
Natural Resources & Environment  
+32-2-54802-12  
yvette.gafinen@kowi.de



**Monika Goergen**  
ICT  
+49-228-95997-24  
monika.goergen@kowi.de



**Byron Schirbock**  
Climate, Energy, Mobility  
+32-2-89503-91  
byron.schirbock@kowi.de



**Martin Winger**  
P2P (ERA-Net, JPI)  
+32-2-54802- 21  
martin.winger@kowi.de