

**Prüfungsergebnisse der E-Klausur Differentielle und
Persönlichkeitspsychologie**

vom 13.08.2024

Benutzername	Gesamtpunktzahl	Note
S24-622369	92	1
S24-622608	87	1
S24-622888	87	1
S24-619499	86	1
S24-624463	86	1
S24-621169	85	1
S24-618900	85	1
S24-621969	84	1.3
S24-622852	84	1.3
S24-616257	83	1.3
S24-614565	83	1.3
S24-613577	83	1.3
S24-613267	82	1.3
S24-624475	82	1.3
S24-620226	82	1.3
S24-622473	82	1.3
S24-622655	82	1.3
S24-622565	81	1.3
S24-614365	81	1.3
S24-611357	80	1.7
S24-622577	80	1.7
S24-613628	80	1.7
S24-621853	79	1.7
S24-611637	79	1.7
S24-621512	79	1.7
S24-622258	79	1.7
S24-614960	78	1.7
S24-612420	78	1.7
S24-618988	77	1.7
S24-624474	77	1.7
S24-623137	77	1.7
S24-612923	77	1.7
S24-611562	76	2
S24-621436	76	2
S24-621511	75	2
S24-613476	75	2
S24-621856	75	2
S24-606374	75	2
S24-614353	74	2
S24-614968	73	2
S24-622129	73	2
S24-622624	72	2

S24-621775	72	2
S24-622425	72	2
S24-609429	72	2
S24-624466	72	2
S24-620973	71	2.3
S24-613826	71	2.3
S24-614779	70	2.3
S24-624063	69	2.3
S24-616263	69	2.3
S24-619510	68	2.3
S24-620012	68	2.3
S24-616259	68	2.3
S24-623701	68	2.3
S24-612818	67	2.7
S24-624594	67	2.7
S24-621804	66	2.7
S24-620366	66	2.7
S24-455036	66	2.7
S24-616256	65	2.7
S24-622064	65	2.7
S24-622482	65	2.7
S24-624467	65	2.7
S24-624464	64	2.7
S24-614324	64	2.7
S24-622233	64	2.7
S24-624058	63	3
S24-620744	63	3
S24-624459	62	3
S24-624061	62	3
S24-606258	62	3
S24-614753	60	3
S24-618094	60	3
S24-619501	58	3.3
S24-618818	58	3.3
S24-616264	56	3.3
S24-624458	55	3.3
S24-604400	54	3.7
S24-618854	54	3.7
S24-624480	53	3.7
S24-615942	52	3.7
S24-607838	52	3.7
S24-611906	50	4
S24-600016	49	4
S24-323678	45	5
S24-624469	44	5
S24-607258	39	5
S24-463216	35	5

S24-314500	34	5
S24-624593	30	5
S24-618047	0	5
S24-622417	0	5
S24-619057	0	5
S24-619431	0	5
S24-622614	0	5
S24-618757	0	5
S24-622798	0	5
S24-622652	0	5
S24-615089	0	5
S24-621911	0	5
S24-622360	0	5
S24-623032	0	5
Durchschnitt:	61.21	2.68
Durchschnitt (ohne Nullabgaben):	69.29	2.38
Interne Konsistenz (Cronbach's α)		0.96
Interne Konsistenz (McDonald's ω)		0.98

Bewertungsschlüssel: Für das Bestehen der Klausur ist das Erreichen von 47 Punkten notwendig. Die Messfehlervarianz wurde großzügig mit 6% berücksichtigt, obwohl die untere Schranke der Reliabilität (α) gerade einmal auf max. 4% Messfehlervarianz verweist.

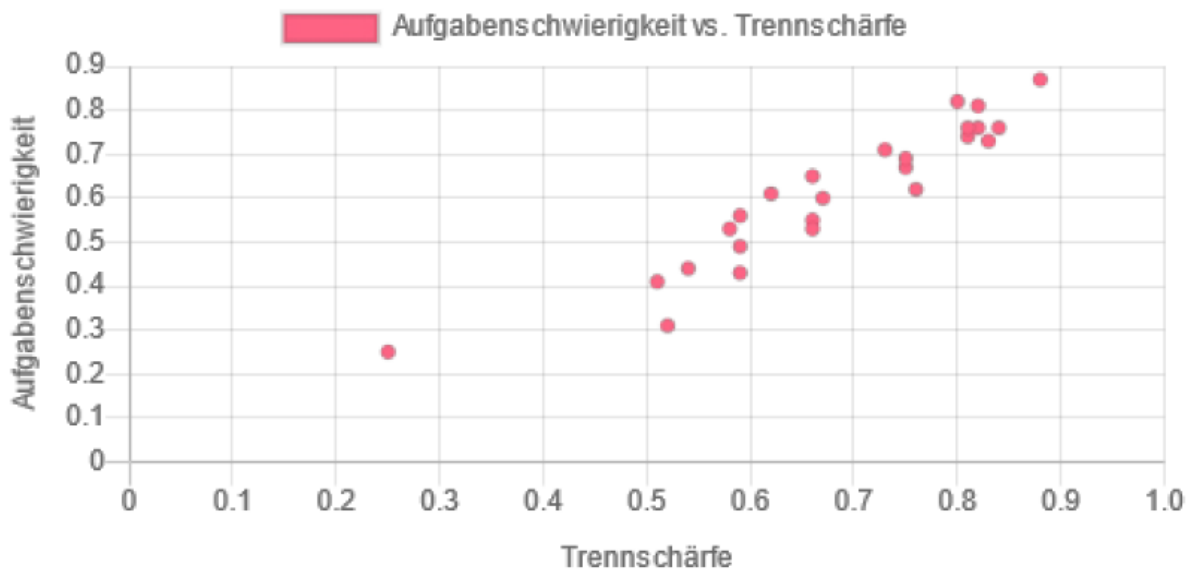
Note 4: 47-50 Punkte (4,0); 51-54 Punkte (3,7)

Note 3: 55-58 Punkte (3,3); 59-63 Punkte (3,0); 64-67 Punkte (2,7)

Note 2: 68-71 Punkte (2,3); 72-76 Punkte (2,0); 77-80 Punkte (1,7)

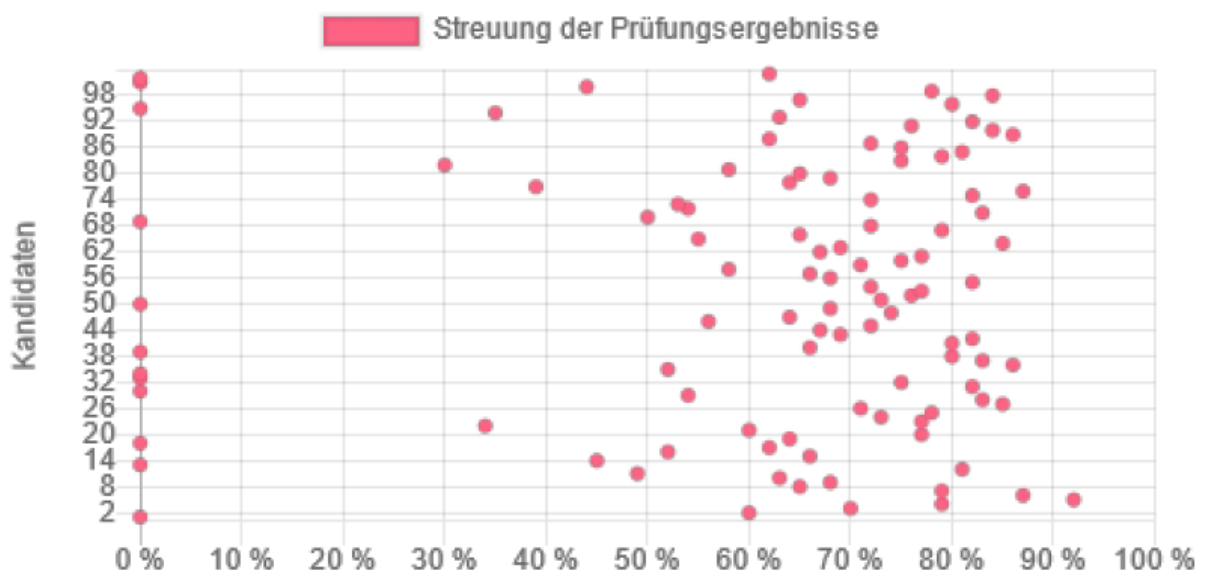
Note 1: 81-84 Punkte (1,3); 85-100 Punkte (1,0)

Aufgabenschwierigkeit vs. Trennschärfe

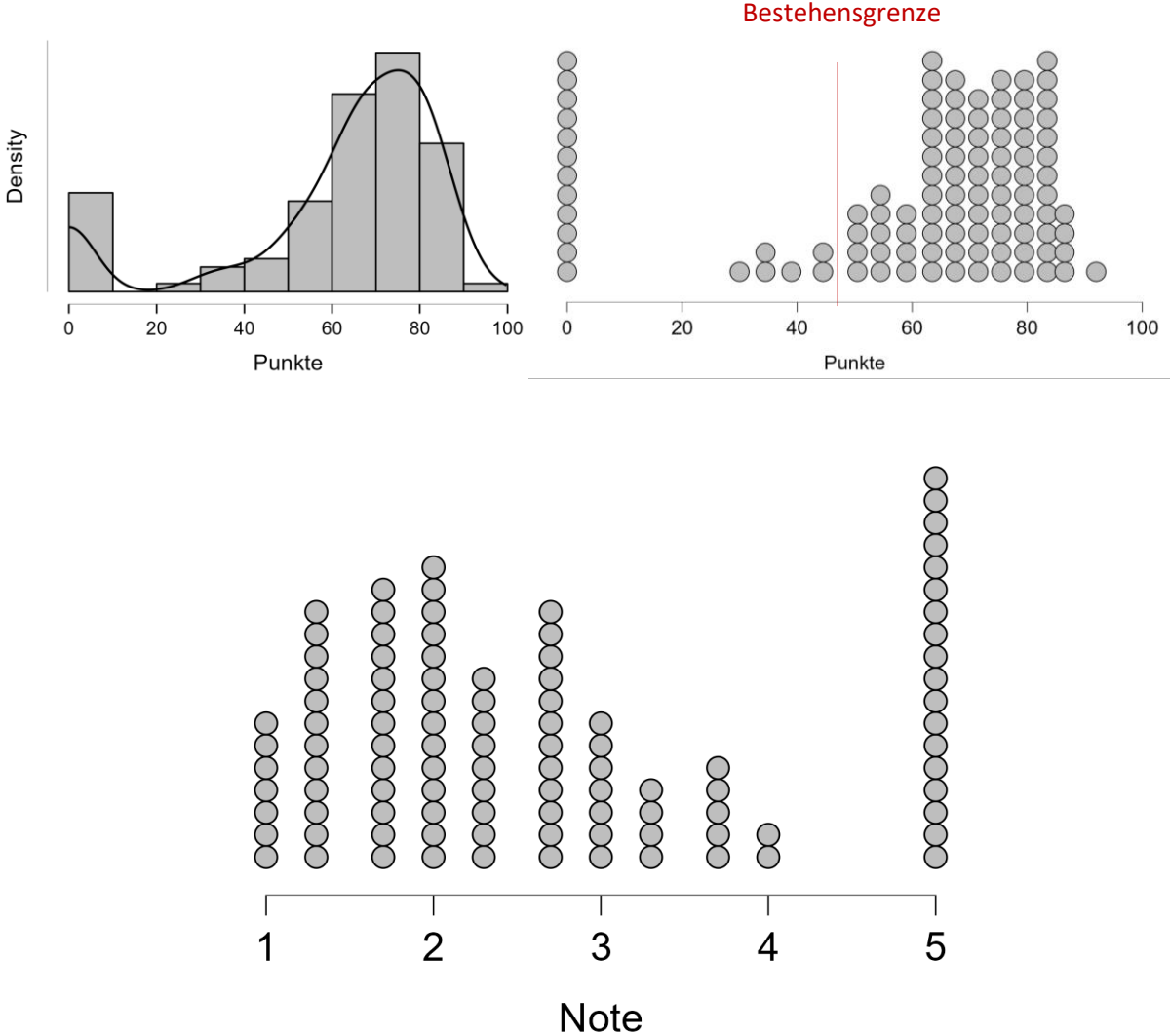


Es gab nur eine schwierige Aufgabe (Lösungswahrscheinlichkeit $< .30$). Die meisten Aufgaben waren mittelschwer bis leicht (Lösungswahrscheinlichkeit $> .30$). Die mittlere Trennschärfe der Prüfungsaufgaben lag bei .68, woraus eine ziemlich hohe interne Konsistenz des Gesamttests resultierte ($> .95$). Umso leichter die Aufgabe war, umso trennschärfer war sie in Bezug auf diejenigen die sich besser vs. schlechter auf die Prüfung vorbereitet haben.

Streuung der Prüfungsergebnisse



Das Leistungsniveau der Studierenden ist erwartungskonform normalverteilt, unter Berücksichtigung der Tatsache, dass einzelne Studierende bewusst Nullabgaben getätigt haben sowie dass eine kleine Verteilung unterhalb der Bestehensgrenze auf eine suboptimale Prüfungsvorbereitung hindeutet.



Die Möglichkeit zur Klausureinsicht besteht am 22.08.24 ab 16:00 Uhr in der Grazer Straße 2c, Raum 1170.