

## E. Gleichstellung

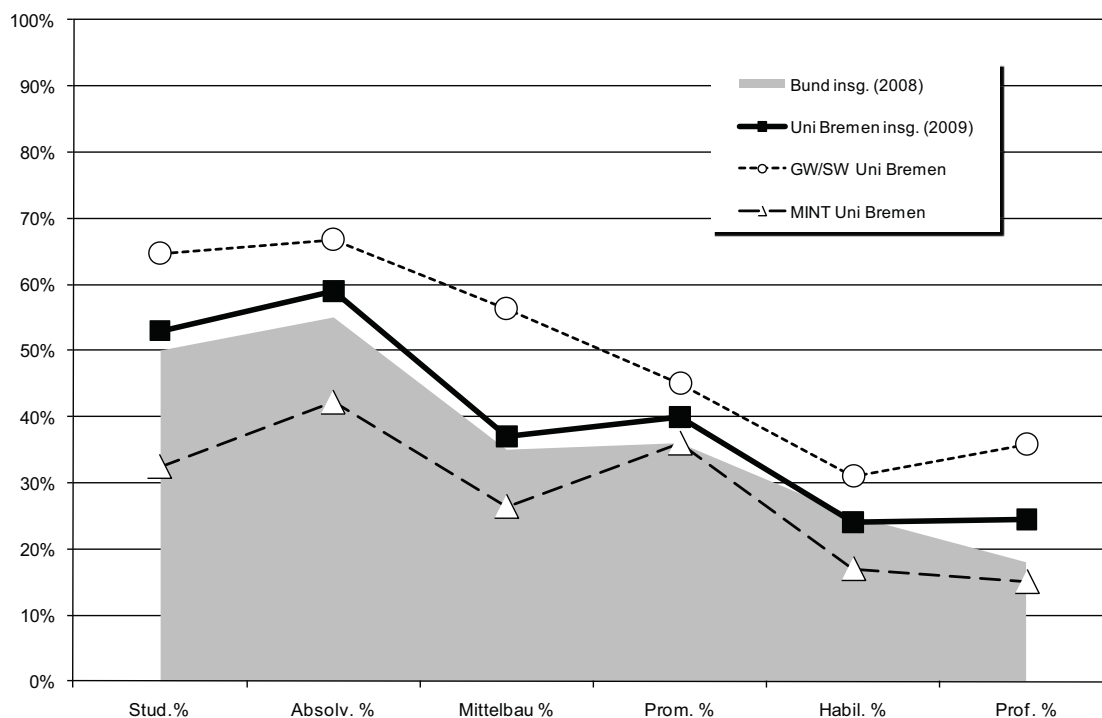
### 1. Kaskadenmodell: weibl. Anteile auf den verschiedenen Qualifikationsstufen

	Anteil weiblich in %					
	Stud. %	Absolv. %	Mittelbau %	Prom. %	Habil. %	Prof. %
FB 01 Physik/E-Technik	20%	18%	21%	22%		8%
FB 02 Bio/Chemie	61%	63%	49%	49%		19%
FB 03 Mathe/Informatik	32%	45%	23%	25%		24%
FB 04 Prod.technik	18%	13%	24%	14%		5%
FB 05 Geowiss.	45%	47%	30%	47%		15%
<b>MINT Uni Bremen</b>	<b>32%</b>	<b>42%</b>	<b>26%</b>	<b>36%</b>	<b>17%</b>	<b>15%</b>
FB 06 Rechtswiss.	58%	63%	46%	40%		21%
FB 07 Wirtschaftswiss.	44%	43%	29%	36%		
FB 08 Soz./Pol.	50%	56%	51%	51%		35%
FB 09 Kulturwiss.	69%	66%	56%	49%		45%
FB 10 Sprach./Lit.wiss.	79%	83%	69%	38%		37%
FB 11 Human./Gesundheit	78%	80%	57%	57%		43%
FB 12 Erziehungswiss.	74%	79%	68%	70%		64%
<b>GW/SW Uni Bremen</b>	<b>65%</b>	<b>67%</b>	<b>56%</b>	<b>45%</b>	<b>31%</b>	<b>36%</b>
sonstige Einheiten			38%			17%
Zentralverw.			63%			
<b>Einheiten außerh. FB</b>			<b>39%</b>			<b>16%</b>
<b>Uni Bremen insg. (2009)</b>	<b>53%</b>	<b>59%</b>	<b>37%</b>	<b>40%</b>	<b>24%</b>	<b>24%</b>
<b>Bund insg. (2008)</b>	<b>50%</b>	<b>55%</b>	<b>35%</b>	<b>36%</b>	<b>25%</b>	<b>18%</b>

Promotionen und Habilitationen: jeweils 3-Jahresdurchschnitt-Schnitt ('07-'09)

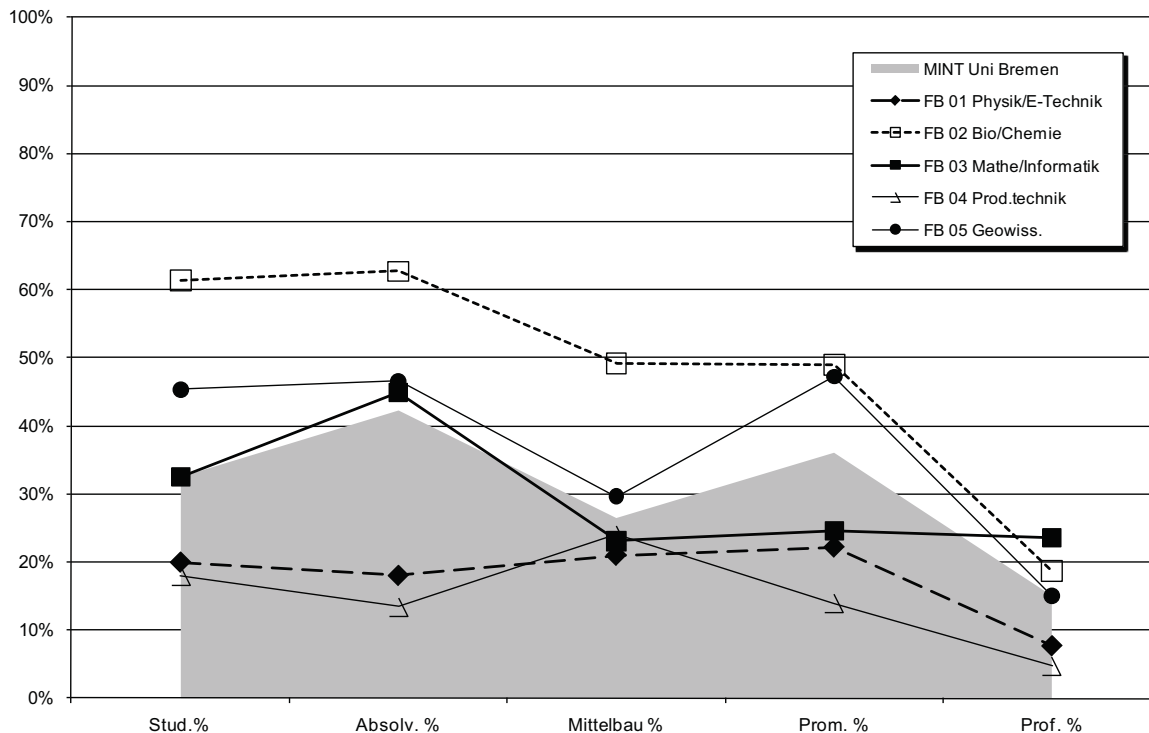
Bund-Daten: aus der Bundesstatistik (Destatis2008), bereinigt um Human-, Veterinärmedizin u. Agrarwiss.

Kaskadenmodell Uni Bremen Fächergruppen im Vergleich zur Bundesstatistik

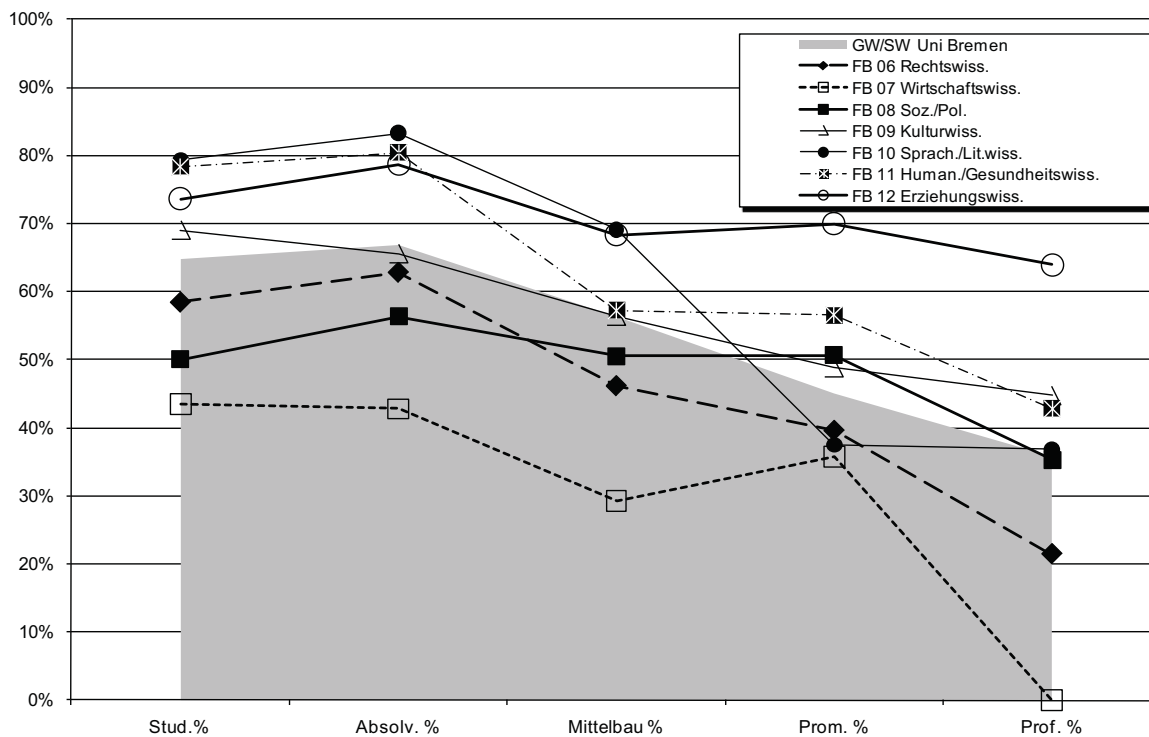


Fortsetzung: Kaskadenmodell

Kaskadenmodell Mathe/Informatik/Naturwiss./Technik (MINT)



Kaskadenmodell Geistes-u. Sozialwissenschaften (GW/SW)



**2. Studierende/Promotionen/Personal: Anteile weiblich im Zeitverlauf**

a) Studierende

Fachbereich	weibliche Anteile in %					4-Jahres- durchschnitt	5-Jahres- durchschnitt
	WS 05/06	WS 06/07	WS 07/08	WS 08/09	WS 09/10		
FB 01	15%	15%	15%	16%	20%	16%	16%
FB 02	61%	61%	62%	62%	61%	62%	61%
FB 03	31%	31%	32%	32%	32%	32%	32%
FB 04	19%	18%	18%	18%	18%	18%	18%
FB 05	43%	45%	45%	43%	45%	45%	44%
FB 06	53%	55%	57%	59%	58%	57%	56%
FB 07	44%	46%	45%	46%	44%	45%	45%
FB 08	52%	51%	51%	51%	50%	51%	51%
FB 09	62%	64%	67%	68%	69%	67%	66%
FB 10	76%	77%	78%	78%	79%	78%	78%
FB 11	76%	80%	80%	79%	78%	79%	79%
FB 12	74%	74%	77%	75%	74%	75%	75%
o.A.	74%	78%	77%	81%	71%	77%	76%
<b>Uni gesamt</b>	<b>52%</b>	<b>53%</b>	<b>53%</b>	<b>53%</b>	<b>53%</b>	<b>53%</b>	<b>53%</b>

Fachbereich	weibliche Anteile in %					4-Jahres- durchschnitt	5-Jahres- durchschnitt
	WS 05/06	WS 06/07	WS 07/08	WS 08/09	WS 09/10		
FB 01 - 05	33%	32%	32%	32%	32%	32%	32%
FB 06 - 12	61%	63%	64%	65%	65%	64%	64%
<b>Uni Ges</b>	<b>52%</b>	<b>53%</b>	<b>53%</b>	<b>53%</b>	<b>53%</b>	<b>53%</b>	<b>53%</b>

ausführliche Detaildaten auf den jeweiligen Fachbereichsseiten; siehe Teil III in diesem Heft

b) Promotionen

	2006				2007				2008				2009				3-Jahres- durchschnitt '07-'09			
	m	w	Ges	w in %	m	w	Ges	w in %	m	w	Ges	w in %	m	w	Ges	w in %	m	w	Ges	w in %
	FB 01	30	3	33	9%	31	8	39	21%	18	5	23	22%	28	9	37	24%	26	7	33
FB 02	28	42	70	60%	26	24	50	48%	32	31	63	49%	38	37	75	49%	32	31	63	49%
FB 03	15	2	17	12%	16	1	17	6%	16	8	24	33%	14	6	20	30%	15	5	20	25%
FB 04	19	4	23	17%	22	3	25	12%	13	3	16	19%	8	1	9	11%	14	2	17	14%
FB 05	14	10	24	42%	7	9	16	56%	14	11	25	44%	17	14	31	45%	13	11	24	47%
FB 06	16	13	29	45%	15	11	26	42%	17	18	35	51%	26	9	35	26%	19	13	32	40%
FB 07	20	9	29	31%	15	10	25	40%	25	14	39	36%	21	10	31	32%	20	11	32	36%
FB 08	7	9	16	56%	12	14	26	54%	14	9	23	39%	13	17	30	57%	13	13	26	51%
FB 09	6	9	15	60%	7	9	16	56%	8	4	12	33%	7	8	15	53%	7	7	14	49%
FB 10	2	6	8	75%	9	1	10	10%	2	3	5	60%	4	5	9	56%	5	3	8	38%
FB 11	6	12	18	67%	6	6	12	50%	8	9	17	53%	9	15	24	63%	8	10	18	57%
FB 12	5	2	7	29%	1	4	5	80%	2	2	4	100%	2	1	3	33%	1	2	3	70%
<b>Gesamt</b>	<b>168</b>	<b>121</b>	<b>289</b>	<b>42%</b>	<b>167</b>	<b>100</b>	<b>267</b>	<b>37%</b>	<b>167</b>	<b>117</b>	<b>284</b>	<b>41%</b>	<b>187</b>	<b>132</b>	<b>319</b>	<b>41%</b>	<b>174</b>	<b>116</b>	<b>290</b>	<b>40%</b>

	2006				2007				2008				2009				3-Jahres- durchschnitt '07-'09			
	m	w	Ges	w in %	m	w	Ges	w in %	m	w	Ges	w in %	m	w	Ges	w in %	m	w	Ges	w in %
	FB 01 - 05	106	61	167	37%	102	45	147	31%	93	58	151	38%	105	67	172	39%	100	57	157
FB 06 - 12	62	60	122	49%	65	55	120	46%	74	59	133	44%	82	65	147	44%	74	60	133	45%
<b>Gesamt</b>	<b>168</b>	<b>121</b>	<b>289</b>	<b>42%</b>	<b>167</b>	<b>100</b>	<b>267</b>	<b>37%</b>	<b>167</b>	<b>117</b>	<b>284</b>	<b>41%</b>	<b>187</b>	<b>132</b>	<b>319</b>	<b>41%</b>	<b>174</b>	<b>116</b>	<b>290</b>	<b>40%</b>

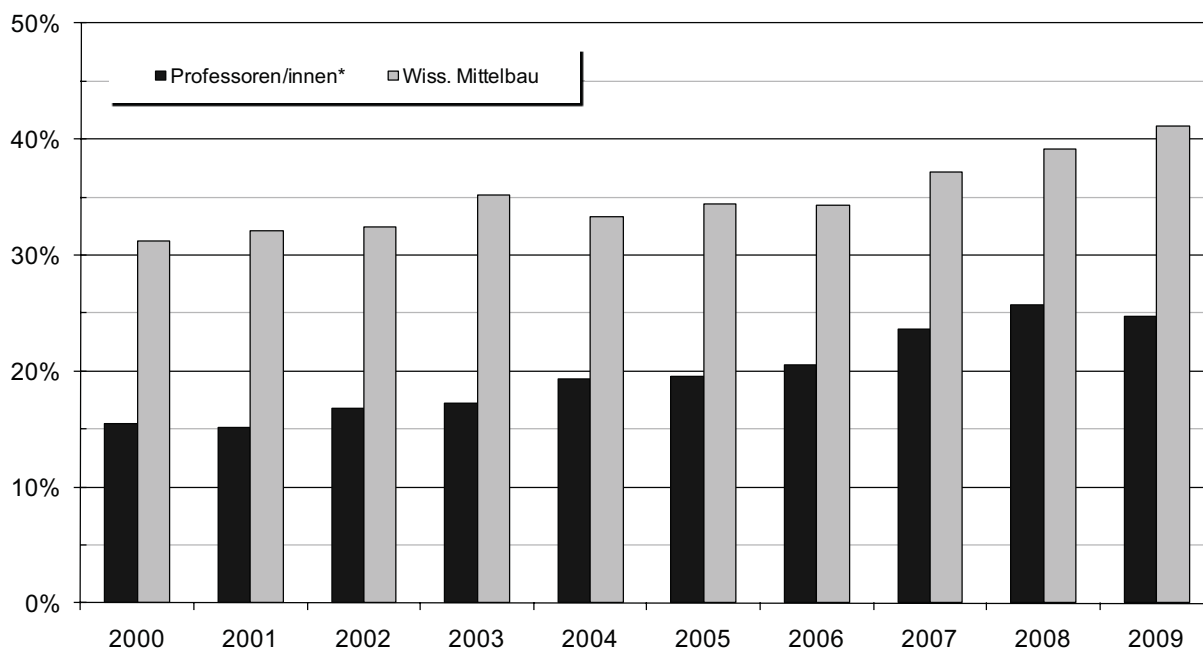
Fachbereiche zugeordnet über den 1. Gutachter

## c) Personal (Köpfe:) Weibliches Personal insgesamt (Köpfe in %) im Zeitverlauf

	2000	2001	2002	2003	2004	2005	2006	2007	2008	2009
Arbeiter/innen	53%	51%	50%	47%	48%	46%	46%	43%	42%	42%
Sekretariate	100%	100%	100%	100%	100%	100%	100%	100%	100%	99%
Techniker/innen	36%	37%	38%	36%	37%	38%	38%	37%	37%	37%
Verwaltung	73%	72%	73%	75%	75%	74%	74%	75%	75%	76%
<b>Nichtwiss. Personal insg.</b>	<b>64%</b>	<b>64%</b>	<b>64%</b>	<b>64%</b>	<b>64%</b>	<b>64%</b>	<b>63%</b>	<b>64%</b>	<b>63%</b>	<b>63%</b>
Professoren/innen*	15%	15%	17%	17%	19%	20%	21%	24%	26%	25%
Wiss. Mittelbau	31%	32%	32%	35%	33%	34%	34%	37%	39%	41%
<b>Wiss. Personal insg.</b>	<b>28%</b>	<b>29%</b>	<b>29%</b>	<b>32%</b>	<b>31%</b>	<b>32%</b>	<b>32%</b>	<b>35%</b>	<b>37%</b>	<b>39%</b>
<b>Personal insg.</b>	<b>42%</b>	<b>43%</b>	<b>43%</b>	<b>44%</b>	<b>44%</b>	<b>45%</b>	<b>45%</b>	<b>47%</b>	<b>47%</b>	<b>48%</b>

\* Koop. Prof enthalten

Anteil weiblich in %



## d) Personal (VZÄ) Weibliches Personal insgesamt (Vollzeitäquivalente in %) im Zeitverlauf

	2000	2001	2002	2003	2004	2005	2006	2007	2008	2009
Arbeiter/innen	41%	40%	39%	36%	35%	33%	33%	31%	30%	30%
Sekretariate	99%	100%	100%	100%	100%	100%	100%	100%	100%	99%
Techniker/innen	30%	32%	32%	30%	31%	32%	32%	31%	31%	31%
Verwaltung	70%	68%	70%	72%	72%	71%	70%	72%	72%	72%
<b>Nichtwiss. Personal insg.</b>	<b>58%</b>	<b>58%</b>	<b>58%</b>	<b>58%</b>	<b>58%</b>	<b>58%</b>	<b>57%</b>	<b>58%</b>	<b>57%</b>	<b>57%</b>
Professoren/innen*	15%	15%	16%	17%	19%	19%	20%	23%	25%	24%
Wiss. Mittelbau	28%	29%	29%	32%	30%	31%	31%	33%	35%	37%
<b>Wiss. Personal insg.</b>	<b>25%</b>	<b>26%</b>	<b>26%</b>	<b>29%</b>	<b>28%</b>	<b>28%</b>	<b>29%</b>	<b>31%</b>	<b>33%</b>	<b>35%</b>
<b>Personal insg.</b>	<b>38%</b>	<b>38%</b>	<b>38%</b>	<b>40%</b>	<b>40%</b>	<b>40%</b>	<b>40%</b>	<b>42%</b>	<b>42%</b>	<b>43%</b>

\* Koop. Prof enthalten