

## E. Gleichstellung

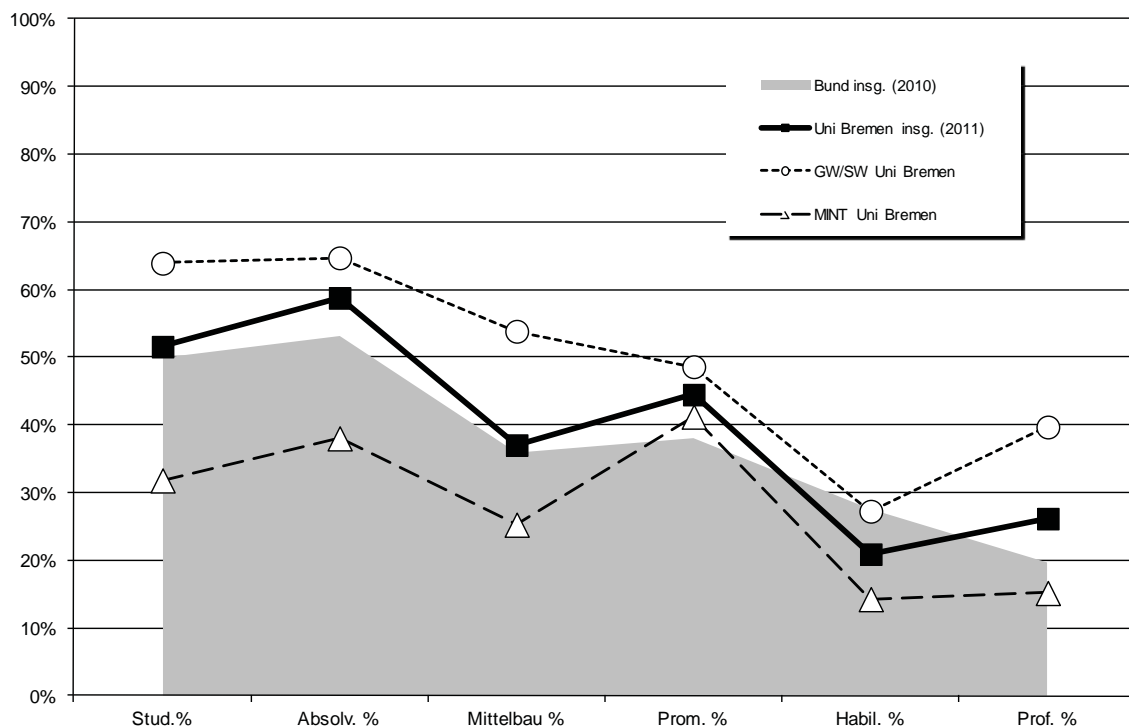
### 1. Kaskadenmodell: weibl. Anteile auf den verschiedenen Qualifikationsstufen

	Anteil weiblich in %					
	Stud. %	Absolv. %	Mittelbau %	Prom. %	Habil. %	Prof. %
FB 01 Physik/E-Technik	22%	16%	17%	26%		6%
FB 02 Bio/Chemie	59%	67%	49%	57%		17%
FB 03 Mathe/Informatik	33%	41%	25%	18%		27%
FB 04 Prod.technik	18%	19%	25%	17%		5%
FB 05 Geowiss.	43%	49%	25%	49%		19%
<b>MINT Uni Bremen</b>	<b>32%</b>	<b>38%</b>	<b>25%</b>	<b>41%</b>	<b>14%</b>	<b>15%</b>
FB 06 Rechtswiss.	58%	65%	42%	41%		43%
FB 07 Wirtschaftswiss.	46%	36%	32%	28%		7%
FB 08 Soz./Pol.	50%	53%	48%	62%		37%
FB 09 Kulturwiss.	71%	68%	51%	63%		47%
FB 10 Sprach./Lit.wiss.	78%	83%	68%	52%		44%
FB 11 Human./Gesundheit	78%	81%	59%	62%		43%
FB 12 Erziehungswiss.	73%	71%	67%	31%		56%
<b>GW/SW Uni Bremen</b>	<b>64%</b>	<b>65%</b>	<b>54%</b>	<b>49%</b>	<b>27%</b>	<b>40%</b>
sonstige Einheiten			41%			17%
Zentralverw.			69%			
<b>Einheiten außerh. FB</b>			<b>42%</b>			<b>15%</b>
<b>Uni Bremen insg. (2011)</b>	<b>52%</b>	<b>59%</b>	<b>37%</b>	<b>45%</b>	<b>21%</b>	<b>26%</b>
<b>Bund insg. (2010)</b>	<b>50%</b>	<b>53%</b>	<b>36%</b>	<b>38%</b>	<b>28%</b>	<b>20%</b>

Promotionen und Habilitationen Uni Bremen: jeweils 3-Jahresdurchschnitt-Schnitt ('09-'11)

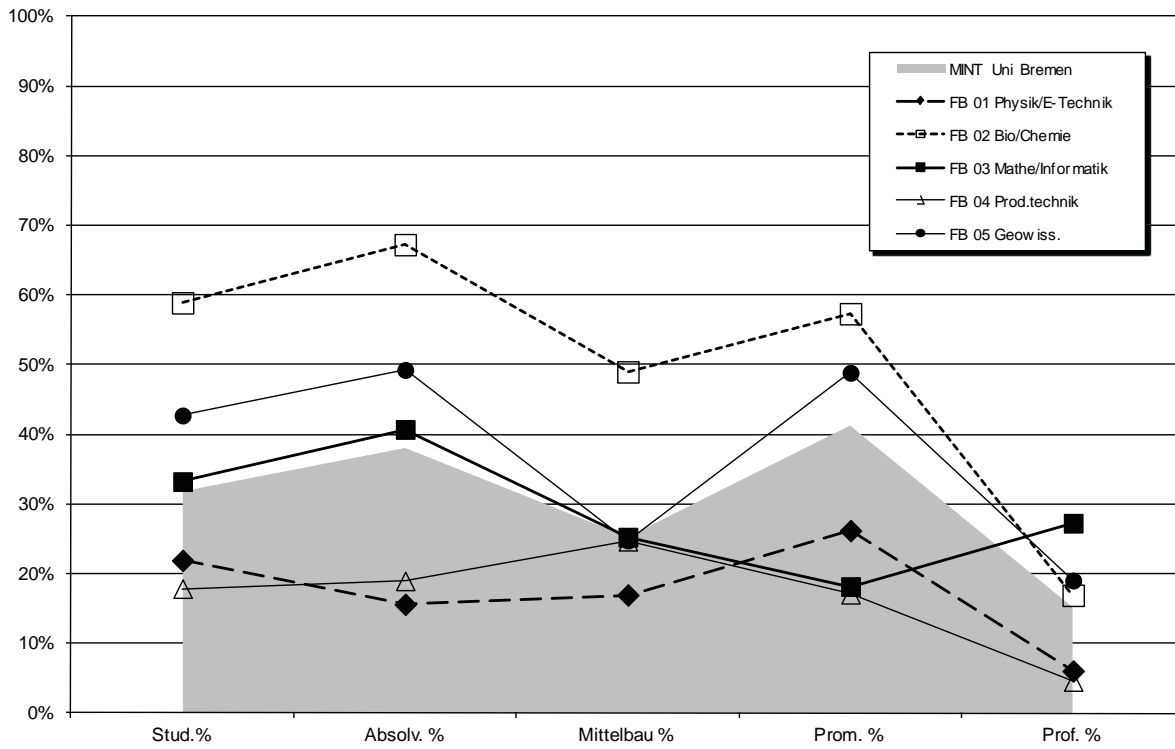
Bund-Daten: aus der Bundesstatistik (Destatis2010), bereinigt um Human-, Veterinärmedizin u. Agrarwiss.

Kaskadenmodell Uni Bremen Fächergruppen im Vergleich zur Bundesstatistik

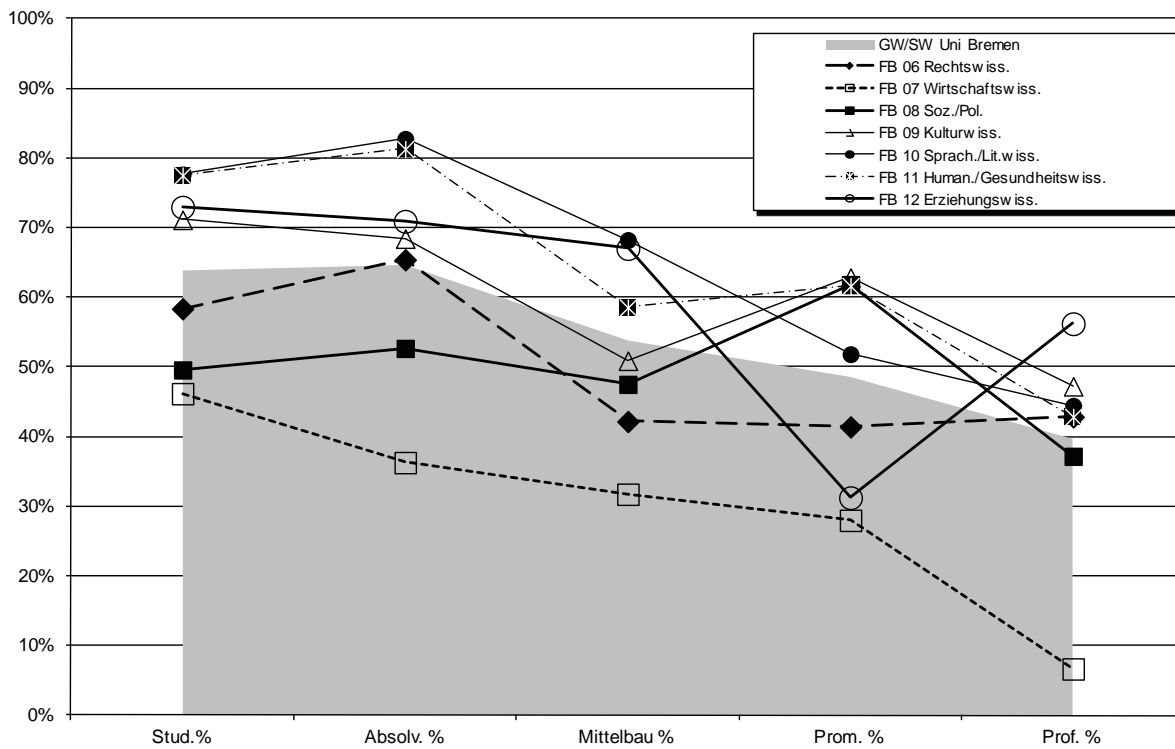


Fortsetzung: Kaskadenmodell

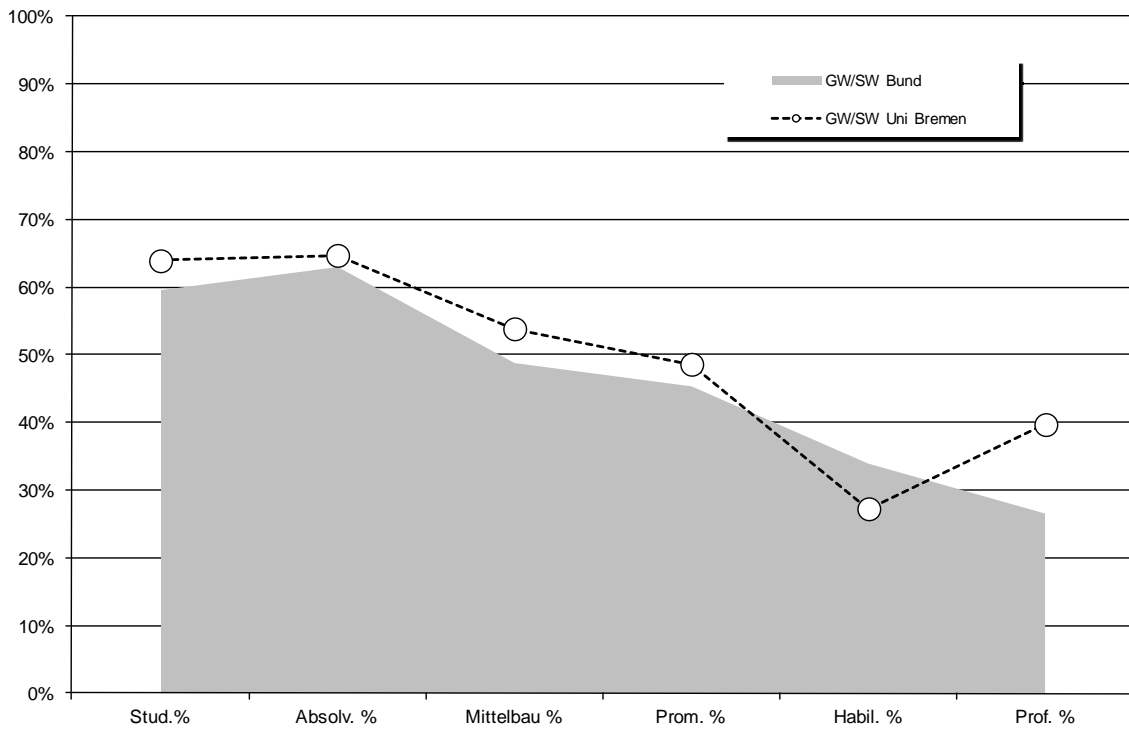
Kaskadenmodell Mathe/Informatik/Naturwiss./Technik (MINT)



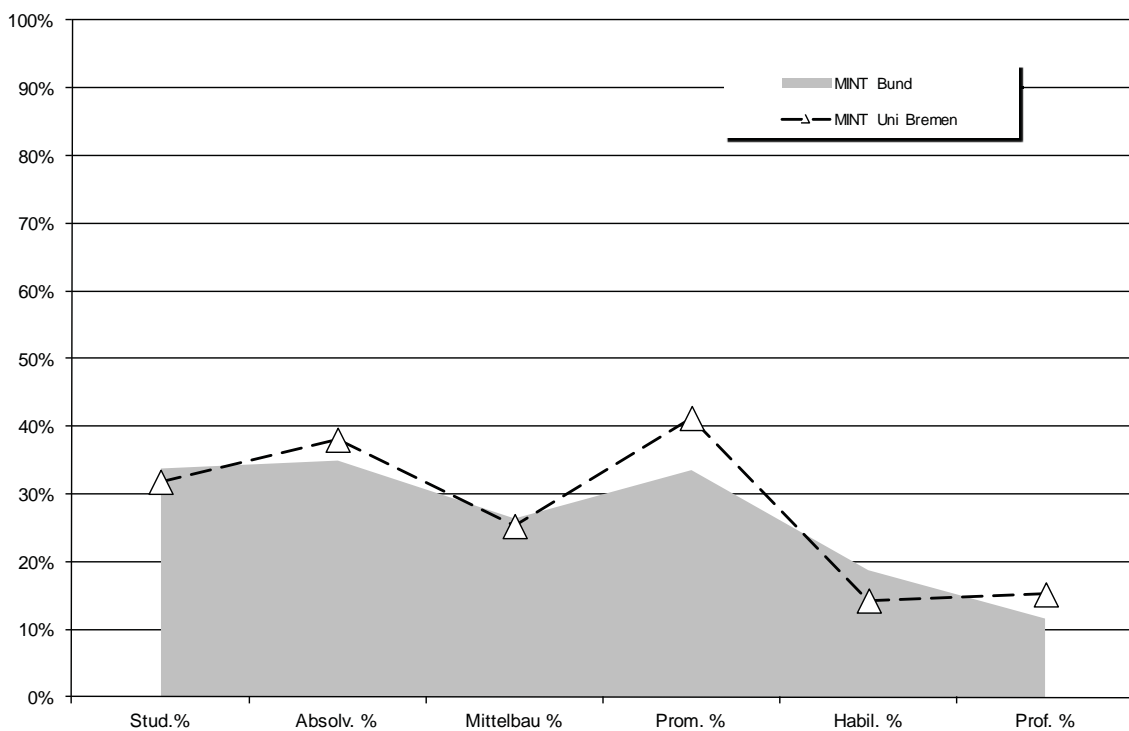
Kaskadenmodell Geistes-u. Sozialwissenschaften (GW/SW)



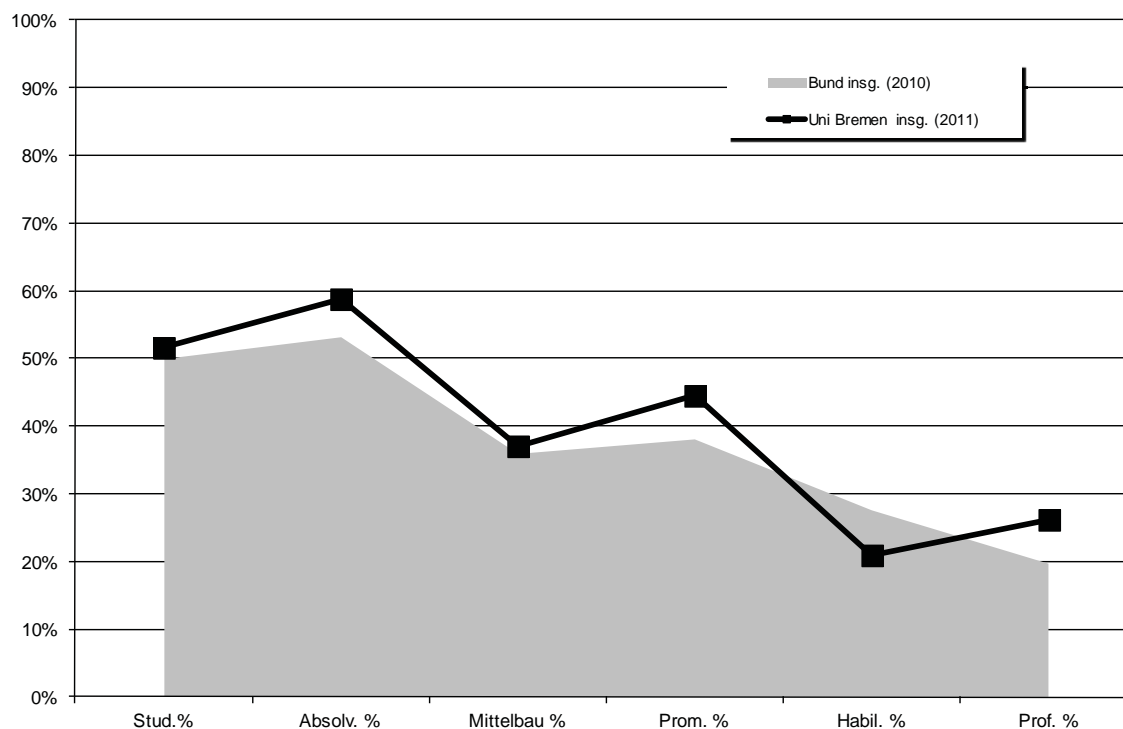
Kaskadenmodell Uni Bremen Fächergruppen im Vergleich zur Bundesstatistik



Kaskadenmodell Uni Bremen Fächergruppen im Vergleich zur Bundesstatistik



Kaskadenmodell Uni Bremen Fächergruppen im Vergleich zur Bundesstatistik



## 2. Studierende/Promotionen/Personal: Anteile weiblich im Zeitverlauf

### a) Studierende

Fachbereich	weibliche Anteile in %						4-Jahres- durchschnitt
	WS 06/07	WS 07/08	WS 08/09	WS 09/10	WS 10/11	WS 11/12	
FB 01	15,1%	14,7%	16,2%	20,0%	22,3%	21,9%	20,2%
FB 02	61,3%	62,0%	61,6%	61,4%	61,1%	58,9%	60,8%
FB 03	31,0%	31,7%	32,4%	32,5%	33,7%	33,2%	32,9%
FB 04	18,1%	18,0%	17,8%	18,0%	18,3%	17,9%	18,0%
FB 05	45,4%	45,5%	42,9%	45,4%	44,1%	42,7%	43,8%
FB 06	55,2%	56,8%	58,7%	58,5%	60,3%	58,4%	58,9%
FB 07	45,8%	45,0%	45,6%	43,5%	45,1%	46,2%	45,1%
FB 08	51,5%	50,8%	51,5%	50,1%	50,1%	49,6%	50,3%
FB 09	64,2%	67,0%	68,1%	69,0%	70,1%	71,1%	69,5%
FB 10	77,2%	77,7%	78,2%	79,4%	78,0%	77,7%	78,3%
FB 11	79,9%	80,1%	78,9%	78,4%	77,6%	77,5%	78,1%
FB 12	74,4%	76,7%	74,7%	73,7%	62,0%	73,0%	71,1%
o.A.	78,2%	77,1%	81,1%	71,0%	78,5%	45,8%	64,6%
<b>Uni gesamt</b>	<b>53,0%</b>	<b>53,0%</b>	<b>52,6%</b>	<b>52,9%</b>	<b>52,6%</b>	<b>51,6%</b>	<b>52,4%</b>

Fachbereich	weibliche Anteile in %						4-Jahres- durchschnitt
	WS 06/07	WS 07/08	WS 08/09	WS 09/10	WS 10/11	WS 11/12	
FB 01 - 05	32,4%	32,2%	31,9%	32,5%	32,9%	31,8%	32,3%
FB 06 - 12	63,3%	64,1%	64,6%	64,8%	64,4%	63,9%	64,4%
<b>Uni Ges</b>	<b>53,0%</b>	<b>53,0%</b>	<b>52,6%</b>	<b>52,9%</b>	<b>52,6%</b>	<b>51,6%</b>	<b>52,4%</b>

b) Promotionen

	Prom2008			weibl.	Prom2009			weibl.	Prom2010			weibl.	Prom2011			weibl.	3-Jahres- durchschn.
	M	W	Ges	in %	M	W	Ges	in %	M	W	Ges	in %	M	W	Ges	in %	
FB 01	18	5	23	21,7%	28	9	37	24,3%	26	9	35	25,7%	22	9	31	29,0%	26,2%
FB 02	32	31	63	49,2%	38	37	75	49,3%	22	41	63	65,1%	30	43	73	58,9%	57,3%
FB 03	16	8	24	33,3%	14	6	20	30,0%	19	5	24	20,8%	21	1	22	4,5%	18,2%
FB 04	13	3	16	18,8%	8	1	9	11,1%	9	2	11	18,2%	17	4	21	19,0%	17,1%
FB 05	14	11	25	44,0%	17	14	31	45,2%	13	14	27	51,9%	15	15	30	50,0%	48,9%
FB 06	17	18	35	51,4%	26	9	35	25,7%	17	25	42	59,5%	15	7	22	31,8%	41,4%
FB 07	25	14	39	35,9%	21	10	31	32,3%	15	9	24	37,5%	18	2	20	10,0%	28,0%
FB 08	14	9	23	39,1%	13	17	30	56,7%	10	16	26	61,5%	6	14	20	70,0%	61,8%
FB 09	8	4	12	33,3%	7	8	15	53,3%	3	8	11	72,7%	3	6	9	66,7%	62,9%
FB 10	2	3	5	60,0%	4	5	9	55,6%	4	4	8	50,0%	5	5	10	50,0%	51,9%
FB 11	8	9	17	52,9%	9	15	24	62,5%	10	13	23	56,5%	9	17	26	65,4%	61,6%
FB 12		2	2	100,0%	2	1	3	33,3%	7	2	9	22,2%	2	2	4	50,0%	31,3%
<b>Gesamt</b>	<b>167</b>	<b>117</b>	<b>284</b>	<b>41,2%</b>	<b>187</b>	<b>132</b>	<b>319</b>	<b>41,4%</b>	<b>155</b>	<b>148</b>	<b>303</b>	<b>48,8%</b>	<b>163</b>	<b>125</b>	<b>288</b>	<b>43,4%</b>	<b>44,5%</b>

	Prom2008			weibl.	Prom2009			weibl.	Prom2010			weibl.	Prom2011			weibl.	3-Jahres- durchschn.
	M	W	Ges	in %	M	W	Ges	in %	M	W	Ges	in %	M	W	Ges	in %	
FB 01 - 05	93	58	151	38,4%	105	67	172	39,0%	89	71	160	44,4%	105	72	177	40,7%	41,3%
FB 06 - 12	74	59	133	44,4%	82	65	147	44,2%	66	77	143	53,8%	58	53	111	47,7%	48,6%
<b>Gesamt</b>	<b>167</b>	<b>117</b>	<b>284</b>	<b>41,2%</b>	<b>187</b>	<b>132</b>	<b>319</b>	<b>41,4%</b>	<b>155</b>	<b>148</b>	<b>303</b>	<b>48,8%</b>	<b>163</b>	<b>125</b>	<b>288</b>	<b>43,4%</b>	<b>44,5%</b>

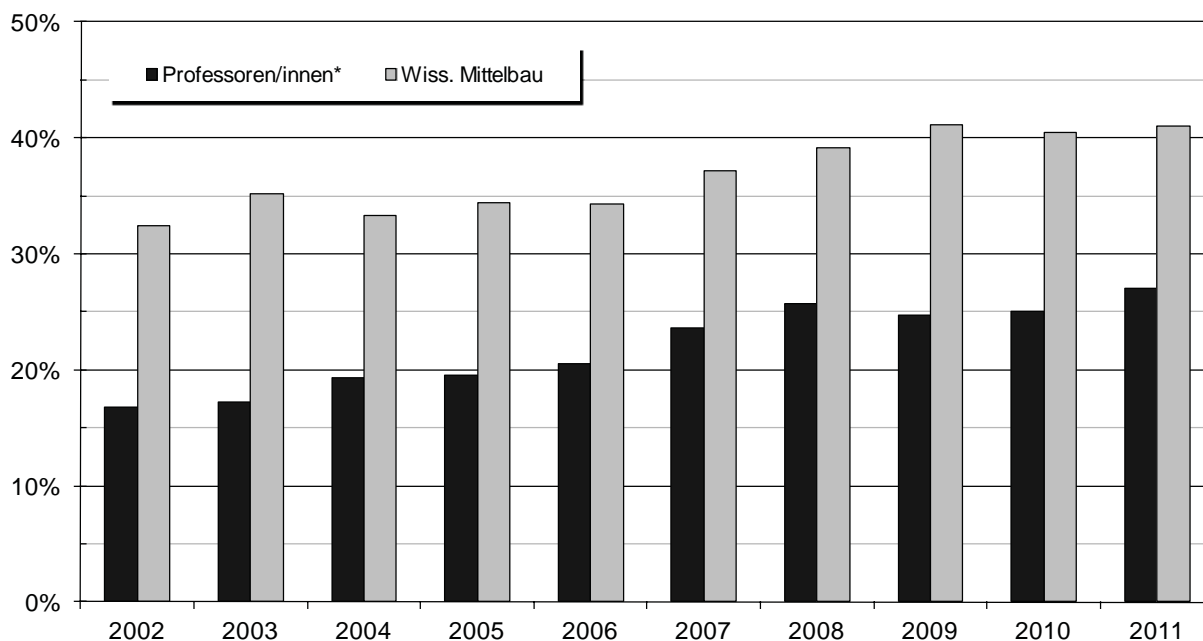
Fachbereiche sind über den 1. Gutachter zugeordnet.

c) Personal (Köpfe:) Weibliches Personal insgesamt (Köpfe in %) im Zeitverlauf

	2002	2003	2004	2005	2006	2007	2008	2009	2010	2011
Arbeiter/innen	50%	47%	48%	46%	46%	43%	42%	42%	41%	41%
Sekretariate	100%	100%	100%	100%	100%	100%	100%	99%	99%	99%
Techniker/innen	38%	36%	37%	38%	38%	37%	37%	37%	37%	37%
Verwaltung	73%	75%	75%	74%	74%	75%	75%	76%	76%	77%
<b>Nichtwiss. Personal insg.</b>	<b>64%</b>	<b>64%</b>	<b>64%</b>	<b>64%</b>	<b>63%</b>	<b>64%</b>	<b>63%</b>	<b>63%</b>	<b>63%</b>	<b>63%</b>
Professoren/innen*	17%	17%	19%	20%	21%	24%	26%	25%	25%	27%
Wiss. Mittelbau	32%	35%	33%	34%	34%	37%	39%	41%	40%	41%
<b>Wiss. Personal insg.</b>	<b>29%</b>	<b>32%</b>	<b>31%</b>	<b>32%</b>	<b>32%</b>	<b>35%</b>	<b>37%</b>	<b>39%</b>	<b>38%</b>	<b>39%</b>
<b>Personal insg.</b>	<b>43%</b>	<b>44%</b>	<b>44%</b>	<b>45%</b>	<b>45%</b>	<b>47%</b>	<b>47%</b>	<b>48%</b>	<b>47%</b>	<b>48%</b>

\* Koop. Prof enthalten

Anteil weiblich in %



d) Personal (VZÄ) Weibliches Personal insgesamt (Vollzeitäquivalente in %) im Zeitverlauf

	2002	2003	2004	2005	2006	2007	2008	2009	2010	2011
Arbeiter/innen	39%	36%	35%	33%	33%	31%	30%	30%	28%	29%
Sekretariate	100%	100%	100%	100%	100%	100%	100%	99%	99%	99%
Techniker/innen	32%	30%	31%	32%	32%	31%	31%	31%	32%	31%
Verwaltung	70%	72%	72%	71%	70%	72%	72%	72%	72%	73%
<b>Nichtwiss. Personal insg.</b>	<b>58%</b>	<b>58%</b>	<b>58%</b>	<b>58%</b>	<b>57%</b>	<b>58%</b>	<b>57%</b>	<b>57%</b>	<b>57%</b>	<b>57%</b>
Professoren/innen*	16%	17%	19%	19%	20%	23%	25%	24%	24%	26%
Wiss. Mittelbau	29%	32%	30%	31%	31%	33%	35%	37%	36%	37%
<b>Wiss. Personal insg.</b>	<b>26%</b>	<b>29%</b>	<b>28%</b>	<b>28%</b>	<b>29%</b>	<b>31%</b>	<b>33%</b>	<b>35%</b>	<b>34%</b>	<b>35%</b>
<b>Personal insg.</b>	<b>38%</b>	<b>40%</b>	<b>40%</b>	<b>40%</b>	<b>40%</b>	<b>42%</b>	<b>42%</b>	<b>43%</b>	<b>43%</b>	<b>43%</b>

\* Koop. Prof enthalten