

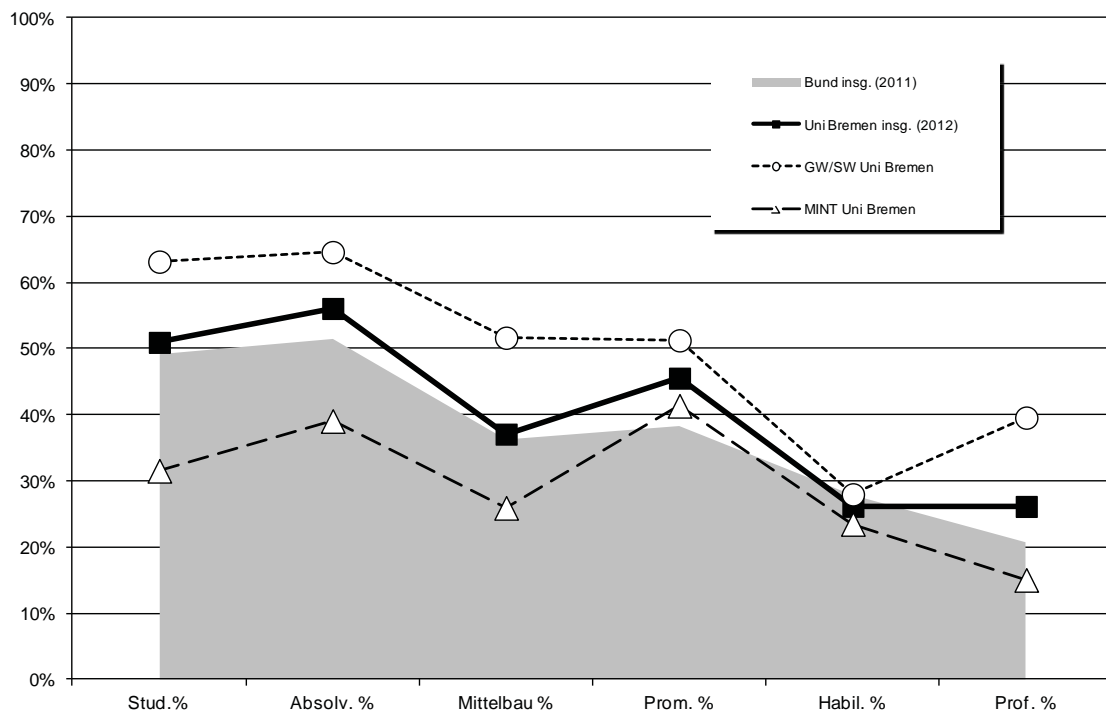
## E. Gleichstellung

### 1. Kaskadenmodell: weibl. Anteile auf den verschiedenen Qualifikationsstufen

	Anteil weiblich in %					
	Stud. %	Absolv. %	Mittelbau %	Prom. %	Habil. %	Prof. %
FB 01 Physik/E-Technik	20%	24%	19%	24%		6%
FB 02 Bio/Chemie	57%	67%	49%	62%		16%
FB 03 Mathe/Informatik	33%	44%	24%	25%		25%
FB 04 Prod.technik	19%	22%	26%	14%		5%
FB 05 Geowiss.	41%	49%	26%	53%		22%
<b>MINT Uni Bremen</b>	<b>32%</b>	<b>39%</b>	<b>26%</b>	<b>41%</b>	<b>24%</b>	<b>15%</b>
FB 06 Rechtswiss.	57%	65%	45%	47%		31%
FB 07 Wirtschaftswiss.	45%	38%	32%	25%		6%
FB 08 Soz./Pol.	49%	55%	40%	63%		41%
FB 09 Kulturwiss.	71%	74%	50%	56%		55%
FB 10 Sprach./Lit.wiss.	76%	82%	71%	52%		44%
FB 11 Human./Gesundheit	77%	82%	56%	67%		46%
FB 12 Erziehungswiss.	80%	64%	64%	38%		50%
<b>GW/SW Uni Bremen</b>	<b>63%</b>	<b>65%</b>	<b>52%</b>	<b>51%</b>	<b>28%</b>	<b>40%</b>
MARUM			35%			42%
sonstige Einheiten			46%			0%
Zentralverw.			72%			0%
<b>Einheiten außerh. FB</b>			<b>44%</b>			<b>20%</b>
<b>Uni Bremen insg. (2012)</b>	<b>51%</b>	<b>56%</b>	<b>37%</b>	<b>46%</b>	<b>26%</b>	<b>26%</b>
<b>Bund insg. (2011)</b>	<b>49%</b>	<b>52%</b>	<b>36%</b>	<b>38%</b>	<b>28%</b>	<b>21%</b>

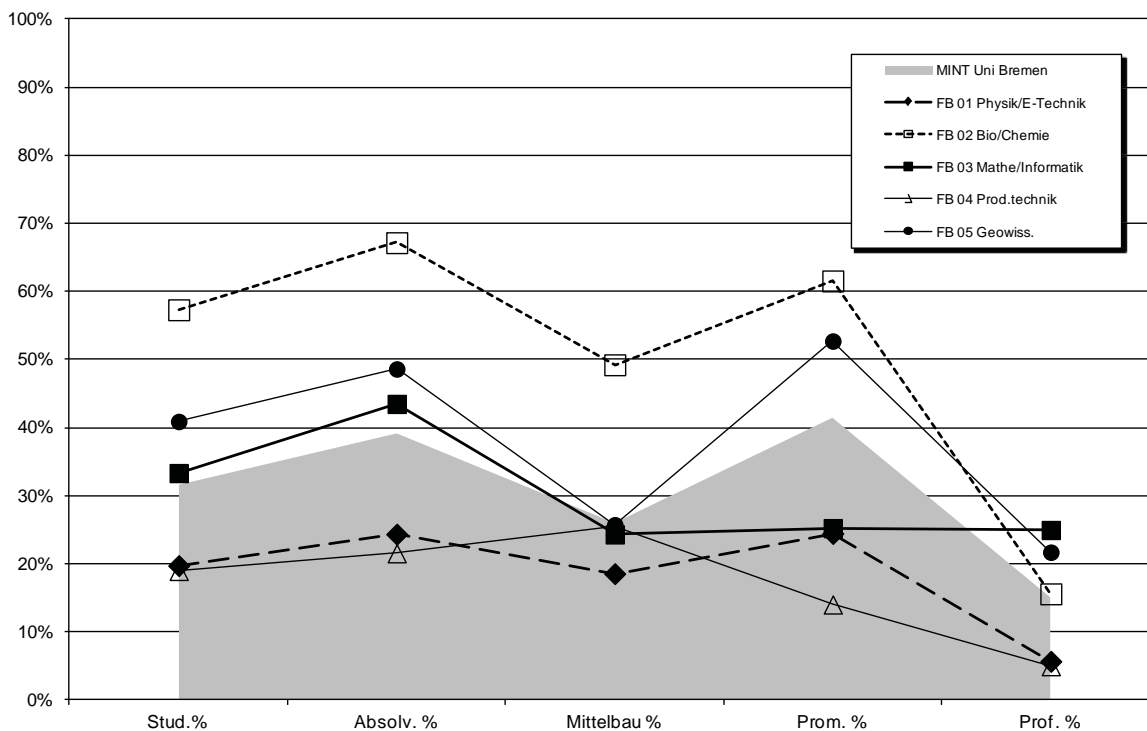
Promotionen und Habilitationen Uni Bremen: jeweils 3-Jahresdurchschnitt-Schnitt ('10-'12)  
 Bund-Daten: aus der Bundesstatistik (Destatis2011), bereinigt um Human-, Veterinärmedizin u. Agrarwiss.

Kaskadenmodell Uni Bremen Fächergruppen im Vergleich zur Bundesstatistik

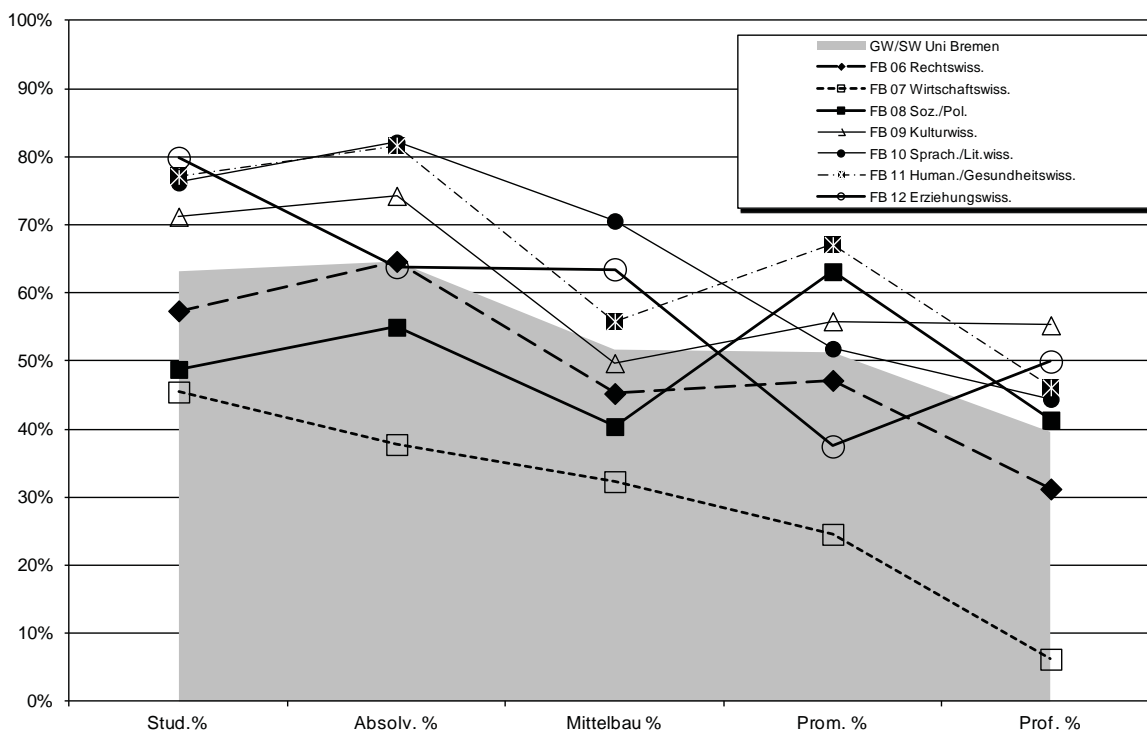


Fortsetzung: Kaskadenmodell

Kaskadenmodell Mathe/Informatik/Naturwiss./Technik (MINT)

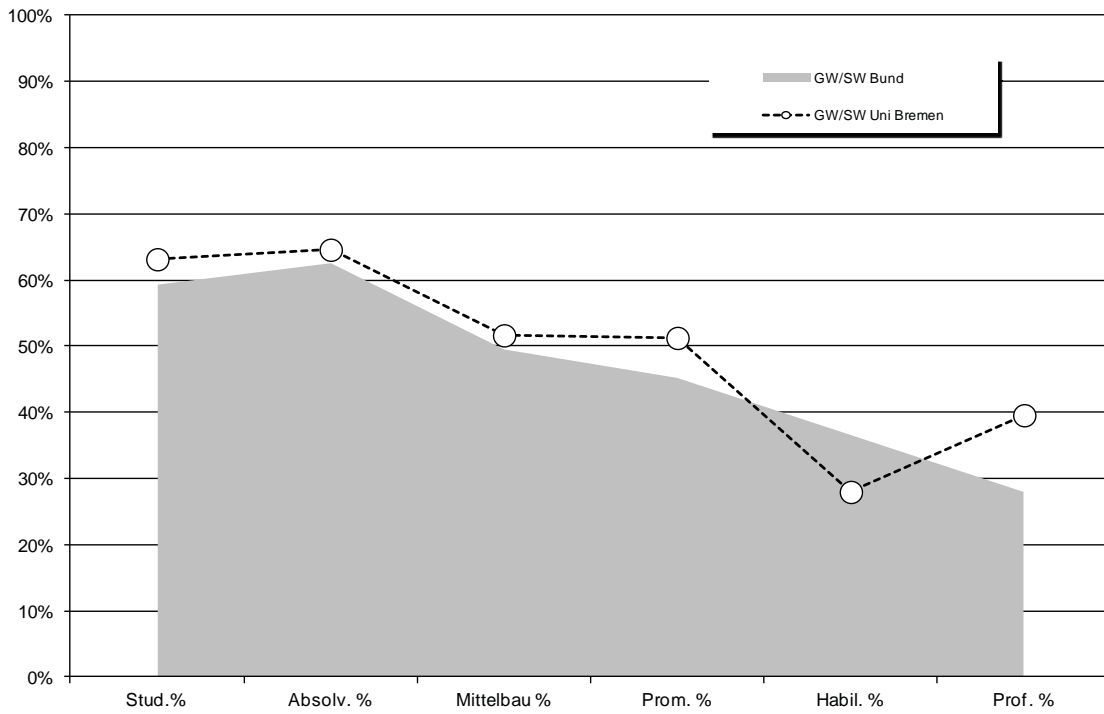


Kaskadenmodell Geistes-u. Sozialwissenschaften (GW/SW)

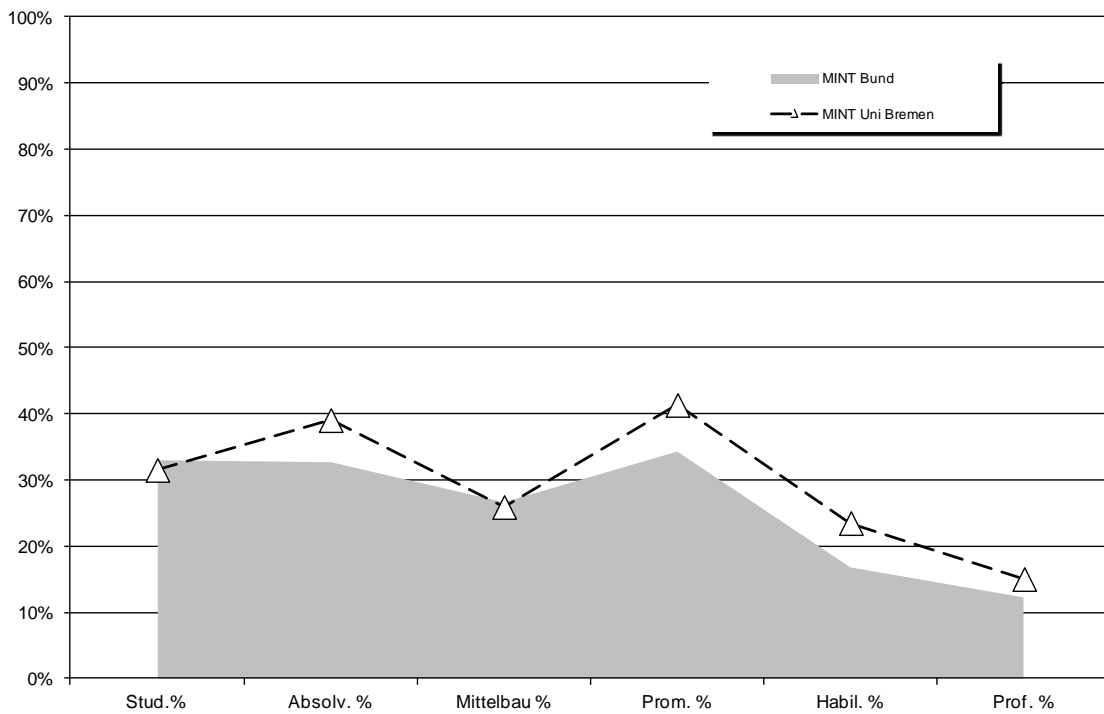


Fortsetzung: Kaskadenmodell

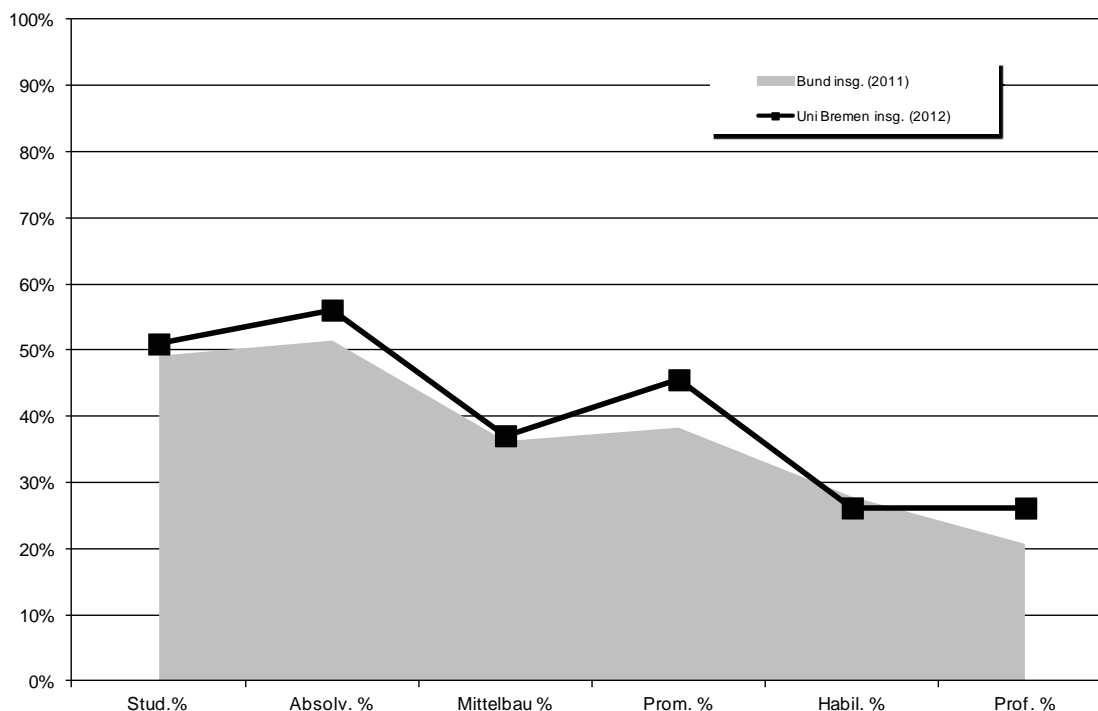
Kaskadenmodell Uni Bremen Fächergruppen im Vergleich zur Bundesstatistik



Kaskadenmodell Uni Bremen Fächergruppen im Vergleich zur Bundesstatistik



Kaskadenmodell Uni Bremen Fächergruppen im Vergleich zur Bundesstatistik



## 2. Studierende/Promotionen/Personal: Anteile weiblich im Zeitverlauf

### a) Studierende

Fachbereich	weibliche Anteile in %					
	WS 07/08	WS 08/09	WS 09/10	WS 10/11	WS 11/12	WS 12/13
FB 01	14,7%	16,2%	20,0%	22,3%	21,9%	19,8%
FB 02	62,0%	61,6%	61,4%	61,1%	58,9%	57,3%
FB 03	31,7%	32,4%	32,5%	33,7%	33,2%	33,4%
FB 04	18,0%	17,8%	18,0%	18,3%	17,9%	19,0%
FB 05	45,5%	42,9%	45,4%	44,1%	42,7%	40,9%
FB 06	56,8%	58,7%	58,5%	60,3%	58,4%	57,4%
FB 07	45,0%	45,6%	43,5%	45,1%	46,2%	45,5%
FB 08	50,8%	51,5%	50,1%	50,1%	49,6%	48,8%
FB 09	67,0%	68,1%	69,0%	70,1%	71,1%	71,2%
FB 10	77,7%	78,2%	79,4%	78,0%	77,7%	76,2%
FB 11	80,1%	78,9%	78,4%	77,6%	77,5%	77,2%
FB 12	76,7%	74,7%	73,7%	62,0%	73,0%	79,9%
o.A.	77,1%	81,1%	71,0%	78,5%	45,8%	47,4%
<b>Uni gesamt</b>	<b>53,0%</b>	<b>52,6%</b>	<b>52,9%</b>	<b>52,6%</b>	<b>51,6%</b>	<b>51,0%</b>

Fachbereich	weibliche Anteile in %					
	WS 07/08	WS 08/09	WS 09/10	WS 10/11	WS 11/12	WS 12/13
FB 01 - 05	32,2%	31,9%	32,5%	32,9%	31,8%	31,6%
FB 06 - 12	64,1%	64,6%	64,8%	64,4%	63,9%	63,2%
<b>Uni Ges</b>	<b>53,0%</b>	<b>52,6%</b>	<b>52,9%</b>	<b>52,6%</b>	<b>51,6%</b>	<b>51,0%</b>

b) Promotionen

	Prom2010			weibl. in %	Prom2011			weibl. in %	Prom2012			weibl. in %	weibl. in % 3- Jahresdurchschnitt 2010-2012
	M	W	Ges		M	W	Ges		M	W	Ges		
FB 01	26	9	35	25,7%	22	9	31	29,0%	26	6	32	18,8%	
FB 02	22	41	63	65,1%	30	43	73	58,9%	21	33	54	61,1%	61,6%
FB 03	19	5	24	20,8%	21	1	22	4,5%	28	17	45	37,8%	25,3%
FB 04	9	2	11	18,2%	17	4	21	19,0%	29	3	32	9,4%	14,1%
FB 05	13	14	27	51,9%	15	15	30	50,0%	15	19	34	55,9%	52,7%
FB 06	17	25	42	59,5%	15	7	22	31,8%	15	10	25	40,0%	47,2%
FB 07	15	9	24	37,5%	18	2	20	10,0%	13	4	17	23,5%	24,6%
FB 08	10	16	26	61,5%	6	14	20	70,0%	12	18	30	60,0%	63,2%
FB 09	3	8	11	72,7%	3	6	9	66,7%	9	5	14	35,7%	55,9%
FB 10	4	4	8	50,0%	5	5	10	50,0%	4	5	9	55,6%	51,9%
FB 11	10	13	23	56,5%	9	17	26	65,4%	7	23	30	76,7%	67,1%
FB 12	7	2	9	22,2%	2	2	4	50,0%	6	5	11	45,5%	37,5%
<b>Gesamt</b>	<b>155</b>	<b>148</b>	<b>303</b>	<b>48,8%</b>	<b>163</b>	<b>125</b>	<b>288</b>	<b>43,4%</b>	<b>185</b>	<b>148</b>	<b>333</b>	<b>44,4%</b>	<b>45,6%</b>

	Prom2010			weibl. in %	Prom2011			weibl. in %	Prom2012			weibl. in %	weibl. in % 3- Jahresdurchschnitt 2010-2012
	M	W	Ges		M	W	Ges		M	W	Ges		
FB 01 - 05	89	71	160	44,4%	105	72	177	40,7%	119	78	197	39,6%	
FB 06 - 12	66	77	143	53,8%	58	53	111	47,7%	66	70	136	51,5%	51,3%
<b>Gesamt</b>	<b>155</b>	<b>148</b>	<b>303</b>	<b>48,8%</b>	<b>163</b>	<b>125</b>	<b>288</b>	<b>43,4%</b>	<b>185</b>	<b>148</b>	<b>333</b>	<b>44,4%</b>	<b>45,6%</b>

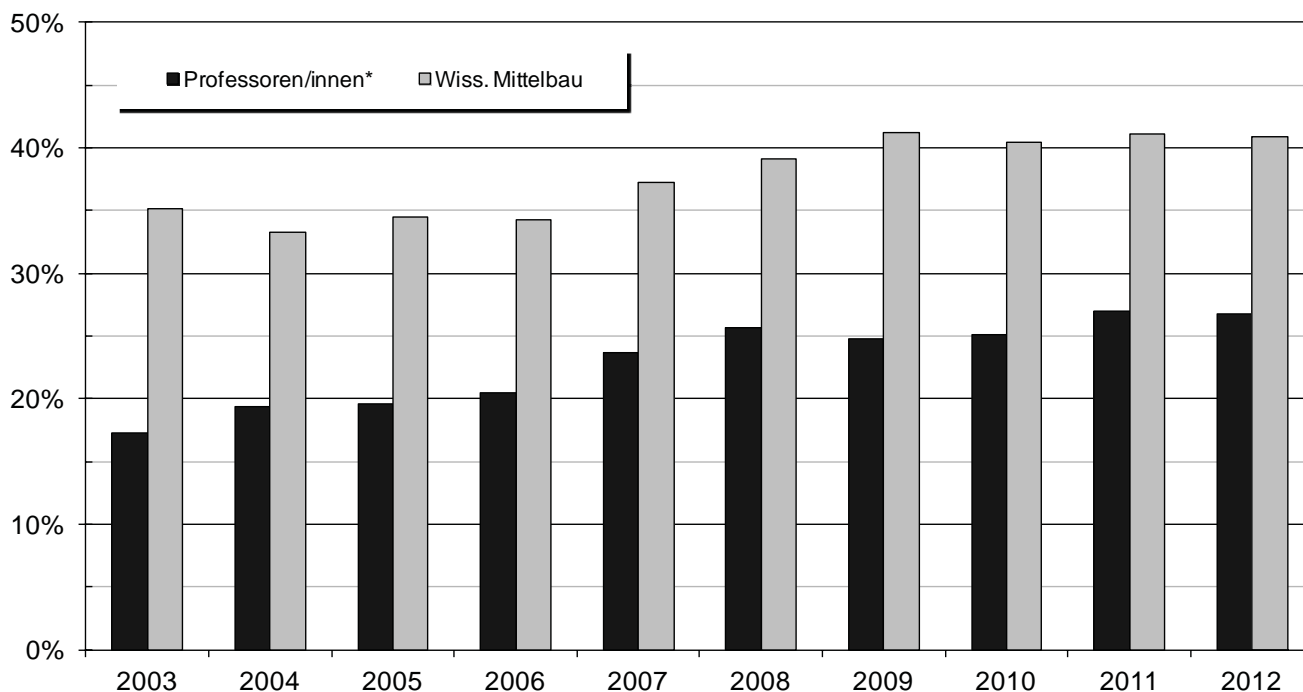
Fachbereiche sind über den 1. Gutachter zugeordnet.

c) Personal (Köpfe:) Weibliches Personal insgesamt (Köpfe in %) im Zeitverlauf

	2003	2004	2005	2006	2007	2008	2009	2010	2011	2012
Arbeiter/innen	47%	48%	46%	46%	43%	42%	42%	41%	41%	40%
Sekretariate	100%	100%	100%	100%	100%	100%	99%	99%	99%	99%
Techniker/innen	36%	37%	38%	38%	37%	37%	37%	37%	37%	35%
Verwaltung	75%	75%	74%	74%	75%	75%	76%	76%	77%	77%
<b>Nichtwiss. Personal insg.</b>	<b>64%</b>	<b>64%</b>	<b>64%</b>	<b>63%</b>	<b>64%</b>	<b>63%</b>	<b>63%</b>	<b>63%</b>	<b>63%</b>	<b>63%</b>
Professoren/innen*	17%	19%	20%	21%	24%	26%	25%	25%	27%	27%
Wiss. Mittelbau	35%	33%	34%	34%	37%	39%	41%	40%	41%	41%
<b>Wiss. Personal insg.</b>	<b>32%</b>	<b>31%</b>	<b>32%</b>	<b>32%</b>	<b>35%</b>	<b>37%</b>	<b>39%</b>	<b>38%</b>	<b>39%</b>	<b>39%</b>
<b>Personal insg.</b>	<b>44%</b>	<b>44%</b>	<b>45%</b>	<b>45%</b>	<b>47%</b>	<b>47%</b>	<b>48%</b>	<b>47%</b>	<b>48%</b>	<b>48%</b>

\* Koop. Prof enthalten

## Anteil weiblich in %



## d) Personal (VZÄ) Weibliches Personal insgesamt (Vollzeitäquivalente in %) im Zeitverlauf

	2003	2004	2005	2006	2007	2008	2009	2010	2011	2012
Arbeiter/innen	36%	35%	33%	33%	31%	30%	30%	28%	29%	29%
Sekretariate	100%	100%	100%	100%	100%	100%	99%	99%	99%	100%
Techniker/innen	30%	31%	32%	32%	31%	31%	31%	32%	31%	30%
Verwaltung	72%	72%	71%	70%	72%	72%	72%	72%	73%	73%
<b>Nichtwiss. Personal insg.</b>	<b>58%</b>	<b>58%</b>	<b>58%</b>	<b>57%</b>	<b>58%</b>	<b>57%</b>	<b>57%</b>	<b>57%</b>	<b>57%</b>	<b>57%</b>
Professoren/innen*	17%	19%	19%	20%	23%	25%	24%	24%	26%	26%
Wiss. Mittelbau	32%	30%	31%	31%	33%	35%	37%	36%	37%	37%
<b>Wiss. Personal insg.</b>	<b>29%</b>	<b>28%</b>	<b>28%</b>	<b>29%</b>	<b>31%</b>	<b>33%</b>	<b>35%</b>	<b>34%</b>	<b>35%</b>	<b>35%</b>
<b>Personal insg.</b>	<b>40%</b>	<b>40%</b>	<b>40%</b>	<b>40%</b>	<b>42%</b>	<b>42%</b>	<b>43%</b>	<b>43%</b>	<b>43%</b>	<b>43%</b>

\* Koop. Prof enthalten