

Wir suchen zur Verstärkung unseres engagierten Teams im Forschungsbereich Robotics Innovation Center (RIC) eine/n

Wissenschaftlicher Mitarbeiter/in (m/w/d)

(in Voll-/Teilzeit, zunächst auf 2 Jahre befristet)

Der Forschungsbereich Robotics Innovation Center, unter Leitung von Prof. Dr. Dr. h.c. Frank Kirchner, entwickelt mobile Robotersysteme, die an Land, zu Wasser, in der Luft und im Weltraum für komplexe Aufgaben eingesetzt werden.

Ihre Aufgaben:

- » Implementierung von Regelungsverfahren zur Mensch-Roboter Kollaboration in dynamischen Umgebungen
- » Entwicklung von Verfahren zur 2D-/3D-Bildverarbeitung
- » Intuitive Programmierung von Robotersystemen mit Hilfe von maschinellen Lernverfahren
- » Mitarbeit bei der Akquise und Durchführung von nationalen und internationalen Forschungs- und Entwicklungsprojekten (BMBF, EU, etc.) im Bereich Terrestrische Robotik (Agrar-, Forst-, Sicherheitsrobotik sowie Produktion/Logistik)

Unsere Anforderungen:

- » Abschluss in Elektrotechnik, Regelungstechnik, Informatik, System Engineering oder ähnlich (Master oder vergleichbar)
- » Erfahrung im Bereich Sensordatenverarbeitung, z.B. Bilderkennung, und Roboterregelung
- » Gute Kenntnisse in Bezug auf Roboter Frameworks, z.B. ROS
- » Grundlagen des maschinellen Lernens
- » Gute Englischkenntnisse
- » Freude an der Arbeit in einem dynamisch wachsenden Team

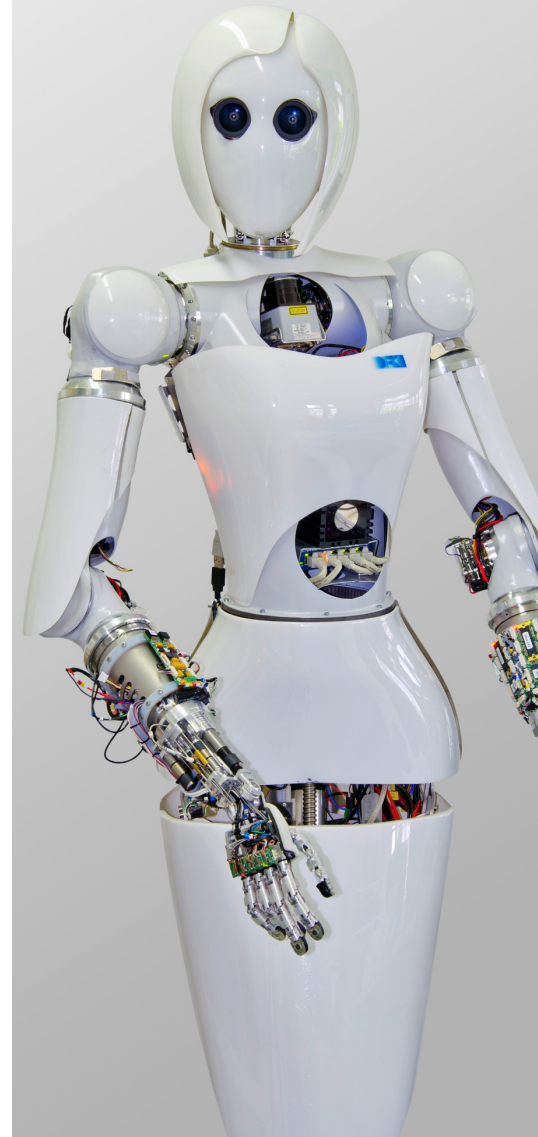
Was Sie erwarten können:

- » Die Möglichkeit, in interdisziplinären Forschungsprojekten an der Entwicklung von Robotern für den Menschen mitzuwirken
- » Hervorragende Industriekontakte
- » Eine exzellente Ausstattung
- » Ein innovatives, agiles und professionelles Arbeitsumfeld an einem der herausragenden Robotikstandorte Deutschlands

Wir freuen uns auf Ihre vollständigen aussagekräftigen Bewerbungsunterlagen unter Angabe Ihres frühestmöglichen Eintrittstermins bis 31.12.2021. Bitte richten Sie Ihre Bewerbung ausschließlich in elektronischer Form an: (ric-bewerbung@dfki.de).

Das Deutsche Forschungszentrum für Künstliche Intelligenz (DFKI) ist auf dem Gebiet innovativer Softwaretechnologien auf der Basis von Methoden der Künstlichen Intelligenz die führende wirtschaftsnahe Forschungseinrichtung Deutschlands. In der internationalen Wissenschaftswelt zählt das DFKI zu den wichtigsten "Centers of Excellence" und ist derzeit – gemessen an Mitarbeiterzahl und Drittmittelvolumen – das weltweit größte Forschungszentrum für künstliche Intelligenz und deren Anwendungen. Das DFKI arbeitet eng mit nationalen und internationalen Unternehmen zusammen.

Schwerbehinderte Bewerberinnen und Bewerber und Gleichgestellte werden bei gleicher Eignung besonders berücksichtigt. Das DFKI beabsichtigt, den Anteil von Frauen im Wissenschaftsbereich zu erhöhen und fordert deshalb Frauen ausdrücklich auf, sich zu bewerben.



Deutsches Forschungszentrum für Künstliche Intelligenz GmbH

Forschungsbereich
Robotics Innovation Center
Robert-Hooke-Str. 1
28359 Bremen
www.dfki.de/ric

ric-bewerbung@dfki.de

[Neugierig auf das DFKI-RIC und Bremen? Für Informationen klicken Sie hier!](#)

[Informationen zum Datenschutz](#)

In order to strengthen our dedicated team in the Robotics Innovation Center (RIC) research department in Bremen we are looking for a

Researcher (m/f/d)

(full-time/part-time, initially limited to 2 years)

The Robotics Innovation Center research department, headed by Prof. Dr. Dr. h.c. Kirchner, develop robot systems that are used for complex tasks on land, under water, in the air, and in space.

Your tasks:

- ›› Implementation of control approaches for human-robot collaboration in dynamic environments
- ›› Development of methods for 2D-/3D image processing
- ›› Intuitive programming of robots using machine learning approaches
- ›› Collaboration in the acquisition and implementation of national and international research and development projects (BMBF, EU, etc.) in the field of Terrestrial Robotics (Agriculture, Forestry, SAR, Production and Logistics)

Our requirements:

- ›› Degree in Electrical Engineering, Control Engineering, Software Engineering, System Engineering or similar (Master's or comparable)
- ›› Experience in sensor data processing, e.g., image processing and robot control
- ›› Good experience with robotic frameworks, e.g., ROS
- ›› Basic knowledge in machine learning
- ›› Good command of English
- ›› Enjoy working in a dynamically growing team

What you can expect:

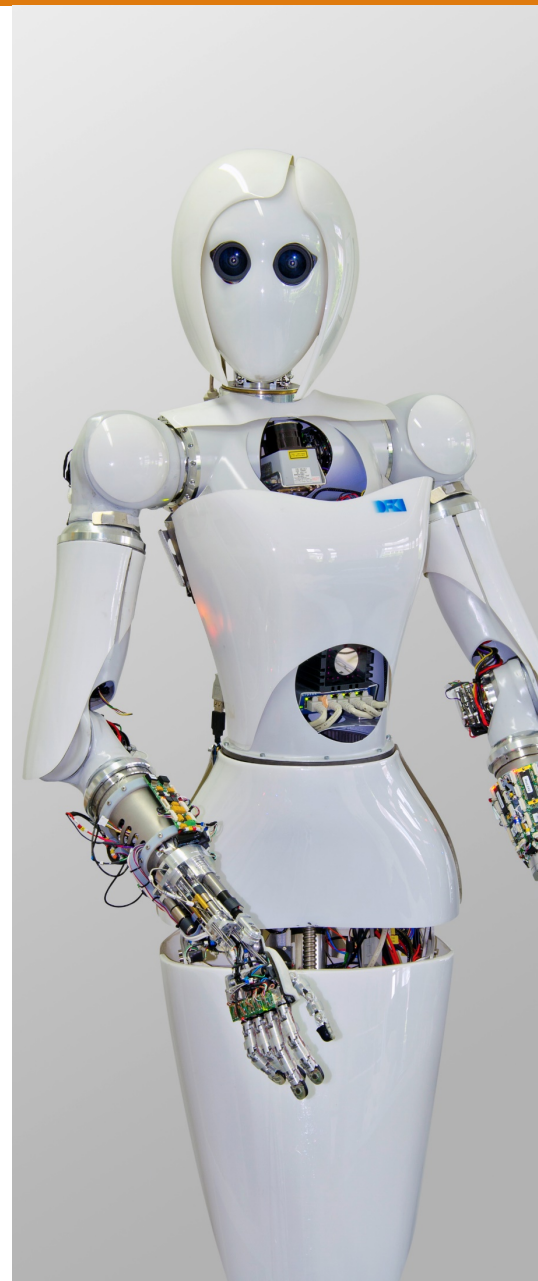
- ›› The opportunity to participate in interdisciplinary research projects for designing innovative robotic solutions to support humans
- ›› Excellent industrial contacts
- ›› Excellent equipment
- ›› An innovative, agile, and professional working environment at one of the most outstanding robotic locations in Germany

We look forward to receiving your complete informative application documents and earliest possible starting date until 31.12.2021.

Please contact ric-application@dfki.de for further information and send your application via E-Mail.

The German Research Center for Artificial Intelligence (DFKI) is Germany's leading business-oriented research institution in the field of innovative software technologies based on artificial intelligence methods. In the international scientific community, DFKI ranks among the most recognized "Centers of Excellence" and currently is the biggest research center worldwide in the area of Artificial Intelligence and its application in terms of number of employees and the volume of external funds. The DFKI cooperates closely with national and international companies.

Severely disabled applicants and peers are given special consideration if they are equally suitable. The DFKI intends to increase the share of women in the field of science and therefore urges women to apply.



Deutsches Forschungszentrum für Künstliche Intelligenz GmbH

Research Department
Robotics Innovation Center
Robert-Hooke-Str. 1
28359 Bremen, Germany
www.dfki.de/ric

ric-application@dfki.de

[Curious about DFKI RIC and Bremen? For more information, visit!](#)

[Information to Data Protection Regulation](#)